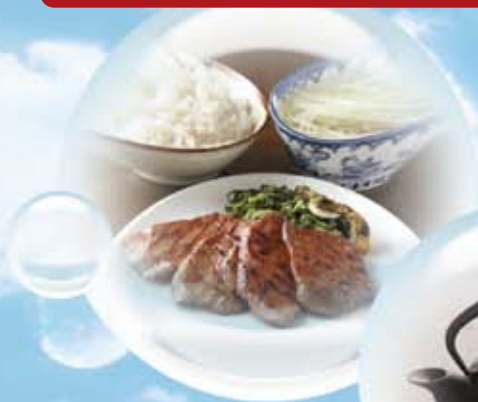




住宅エコポイント専用

住宅エコポイントで交換できる 復興支援商品カタログ

復興支援・住宅エコポイントの開始に合わせ、
交換商品に、被災地支援に資する商品や寄附が追加されました。



復興支援商品

復興寄附

▶▶▶ P4 ~

被災地復興支援のためにポイントを寄附することができます。

※被災地とは、「東日本大震災に対処するための特別の財政援助及び助成に関する法律」における「特定被災区域」とします。

被災地産品

▶▶▶ P6 ~

食料品 肉類／魚介類／米・穀類／卵・乳製品／惣菜・調味料
菓子・デザート／加工食品／飲料／酒類

生活用品等 インテリア・寝具／キッチン・日用品雑貨
ファッション・小物／工芸品／その他

(被災地産品提供事業者 一覧

▶▶▶ P25 ~)

被災地商品券等

▶▶▶ P18 ~

旅行券等 旅行券／乗車券／入場券

商品券 被災地産品と全国で交換できる商品券
被災地全域の店舗で利用できる商品券
被災地の一部の店舗で利用できる商品券

ポイント交換申請における注意事項は、「住宅エコポイントカタログ(P8～9)」の記載内容も合わせてご確認ください。住宅エコポイントカタログは本制度のホームページ <http://jutaku.eco-points.jp/common/file/catalog.pdf> でご覧いただけます。

お申込み時に注意が必要な商品

- 利用可能地域、受け渡し方法、期間や数量が限定された商品があります。
 - ※商品によっては「利用可能地域が限られる」「受け渡し場所が指定される」ことがあります。お申込みにあたっては、十分ご注意ください。
 - ※「窓口手渡し」の商品は、提供が可能になった時点で、交換商品提供事業者から通知があります。
 - ※期間限定の商品、数量限定の商品があります。予め交換商品提供事業者にご確認いただくなど、ご注意ください。

期 期間限定 **数** 数量限定 **窓** 窓口手渡し

- 20歳未満の方はポイントを酒類へ交換することはできません。

商品券・プリペイドカードへの交換について

商品券やプリペイドカードに交換申請する際、以下のように手数料がかかる場合があります。

※交換商品の組み合わせによって、手数料としてかかるポイント数は異なりますのでご注意ください。

(例) 30,000ポイントを商品券と交換する。

- ・500ポイントが手数料としてかかり、29,500円分の商品券が届きます。

(例) 6,000ポイントを商品券と交換する。

- ・2,000ポイント×3件で申請すると、手数料 500ポイント×3件=1,500ポイントがかかり、4,500円分の商品券が届きます。
- ・6,000ポイント×1件で申請すると、手数料 500ポイント×1件=500ポイントがかかり、5,500円分の商品券が届きます。

電子マネー等への交換について

- インターネット上の手続きが必要となる商品については、交換商品提供事業者より、別途、通知が送付されます。通知の案内に沿って、電子マネー等をお受け取りください。

電 電子マネー等

東日本大震災への義援金および寄附の事業者コードが変更になりました

今回の追加に伴い、東日本大震災への義援金および寄附の事業者コードが以下のとおり「復興寄附」として変更になりました。申請書に記入する際は、ご注意ください(P4参照)。

復興寄附

中央共同募金会

旧コード [K600] → 新コード [Z600]

平成24年12月31日まで
受付予定

日本赤十字社

旧コード [K500] → 新コード [Z500]

平成24年7月31日まで
受付予定

本カタログに掲載されている商品は一例です。

※すべての商品および商品詳細については、本制度のホームページ <http://jutaku.eco-points.jp> をご覧いただくか、各交換商品提供事業者にお問い合わせください。

住宅エコポイントの復興寄附

東日本大震災において被害に遭われた被災者の皆様に心よりお見舞い申し上げます。
被災地の一日も早い復旧をお祈り申し上げます。

住宅エコポイントは、被災地支援のために寄附することができます。
皆様からお寄せいただきました住宅エコポイント相当額 (1ポイント=1円) は、全額寄附いたします。

復興寄附の申込方法

復興寄附は他の商品との交換と同様に、事業者コードと商品コードを申請書に記入して行います。

1 寄附先を決める

次ページから寄附先を選び、事業者コードを確認して、
申請書に記入してください。

事業者 コード	寄附先
------------	-----

2 寄附するポイント数を決める

寄附するポイント数は、500ポイントから300,000ポイントまでは**500ポイントきざみ**で
選択できます。希望するポイント数を申請書の商品コード欄に記入してください。
(商品コードは寄附ポイント数と同じ)

〈寄附ポイント数の例〉

500ポイント寄附	商品コード	500
1,000ポイント寄附	商品コード	1000
50,000ポイント寄附	商品コード	50000
300,000ポイント寄附	商品コード	300000

ご注意
ください

- 一度寄附されたポイントは返却することができません。
- 復興寄附は匿名で行われます。
- 集められた寄附は1ポイント=1円で換算されます。

県・市町村への寄附

皆様からお寄せいただいた寄附は、被災された県・市町村を通じて、被災地の復興支援に活用されます。平成24年4月1日現在の情報です。今後、追加される予定です。最新情報は、本制度のホームページ <http://jutaku.eco-points.jp> をご覧ください。

〈青森県〉

Z001 青森県

Z101 八戸市

Z102 おいらせ町

Z103 階上町

〈岩手県〉

Z002 岩手県

Z104 陸前高田市

Z126 大槌町

Z127 釜石市

〈宮城県〉

Z003 宮城県

Z105 仙台市

Z106 石巻市

Z107 多賀城市

Z108 岩沼市

Z109 柴田町

Z110 山元町

Z129 名取市

Z131 利府町

〈福島県〉

Z004 福島県
(災害復興寄附)

Z005 福島県
(原子力災害等復興寄附)

Z111 会津若松市

Z112 鮫川村

〈茨城県〉

Z006 茨城県

Z113 水戸市

Z114 高萩市

Z115 取手市

Z116 牛久市

Z117 稲敷町

Z118 つくばみらい市

Z119 茨城町

Z132 土浦市

〈栃木県〉

Z008 栃木県

Z128 那須烏山市

Z130 茂木町

〈埼玉県〉

Z120 久喜市

〈千葉県〉

Z121 千葉市

Z122 旭市

Z123 習志野市

〈新潟県〉

Z124 十日町市

〈長野県〉

Z007 長野県

Z125 栄村

日本赤十字社を通じた義援金

皆様からお寄せいただいた義援金は、義援金配分委員会の配分計画に基づき、被災者の方々に届けられます。

Z500 日本赤十字社

(平成24年7月31日まで受付予定)

中央共同募金会を通じた募金

皆様からお寄せいただいた募金は、被災地で活動するボランティア団体・NPOへの支援金として活用されます。

Z600 中央共同募金会

(平成24年12月31日まで受付予定)

被災地産品

掲載商品は一例です。詳しくは、住宅エコポイントホームページをご覧ください。

* 申請にあたっては、事業者コード・商品コードを必ずご記入ください。

肉類

加工された肉類は
P11～掲載しています。

事業者コード	X032	商品コード	11B-062	14,000点
岩手県	八戸市	地方新聞社厳選のお取り寄せ		
幻の和牛 倉石牛サーロイン 170g×2				

事業者コード	X036	商品コード	J-181201	50,000点
岩手県	奥州市	復興支援! ハーモニックの被災地産品		
前沢牛 シャブシャブ用肩ロース 900g・焼肉用肩ロース 600g				

事業者コード	X045	商品コード	80045-050	30,000点
岩手県	奥州市	気仙沼フカヒレ・前沢牛・喜多方ラーメン他名産物産店		
前沢牛サーロインステーキ 200g・ヒレステーキ 150g×各2枚				

事業者コード	X055	商品コード	JY004	30,000点
岩手県	奥州市	旅する気分でおうちで楽しむ「東北逸品モノ語り」		
新築祝いはこちら! ～前沢牛すき焼き用650gと南部鉄すき鍋と金札米5kg～				

事業者コード	X088	商品コード	261-0321	30,000点
岩手県	奥州市	ソフトバンク復興支援プロジェクト		
前沢牛 サーロインステーキ用 (170g×4 約680g)				

事業者コード	X055	商品コード	JY002	25,000点
岩手県	奥州市	旅する気分でおうちで楽しむ「東北逸品モノ語り」		
岩手味めぐり～特産品3種 (前沢牛焼肉用650g・金札米5kg・ジュース5本)				

事業者コード	X018	商品コード	200A01	20,000点
岩手県	奥州市	オリコB&C被災地産品住宅エコポイント		
前沢牛サーロインステーキ 200g×4枚				

事業者コード	X021	商品コード	005	20,000点
岩手県	奥州市	日本百貨店厳選「日本のすぐれもの」		
前沢牛 シャブシャブ用 肩ロース肉 650g				

事業者コード	X031	商品コード	286101029	20,000点
岩手県	奥州市	株式会社ユナイテッドスペース		
前沢肉牛三昧 (モモ焼肉用800g、モモすき焼用450g、肩ロース500g)				

事業者コード	X082	商品コード	S4	20,000点
岩手県	奥州市	【銀座の百貨店】松屋銀座が選んだおすすめ特産品		
前沢牛 すき焼き用 肩ロース肉 650g				

事業者コード	X042	商品コード	5406-089	15,000点
岩手県	紫波郡矢巾町	グッディポイントおすすめ特産品		
前沢牛サーロインステーキ 200g×2枚				

事業者コード	X078	商品コード	11541	15,000点
岩手県	紫波郡矢巾町	ぐるなび食市場		
前沢牛サーロインステーキ (400g)				

事業者コード	X041	商品コード	286301023	14,500点
岩手県	奥州市	株式会社クイック		
前沢牛 すきやきモモ 900g				

事業者コード	X044	商品コード	286401024	14,500点
岩手県	奥州市	『ベリー』いいもの特産品		
前沢牛 シャブシャブモモ 900g				

事業者コード	X016	商品コード	5416-092	13,000点
岩手県	紫波郡矢巾町	まごころいっぱいお勤め特産品		
前沢牛シャブシャブ・すきやき肉 肩ロース肉 600g				

事業者コード	X046	商品コード	e-70533	11,000点
岩手県	紫波郡紫波町	「いわちく」がお届け、いわてのおいしい食肉館		
いわて牛 サーロインステーキ (3枚入・600g・ステーキソース120g)				

事業者コード	X004	商品コード	ju006-0004	10,000点
岩手県	二戸市	まがりや.net		
【岩手県】久慈ファーム 三元豚佐助しゃぶしゃぶ&ハム7点セット				

事業者コード	X015	商品コード	97254033	10,000点
岩手県	奥州市	★★復興支援NO1★★ 東北うまいもの便!!		
前沢牛すき焼きしゃぶしゃぶ 500g				

事業者コード	X039	商品コード	M-A1	10,000点
岩手県	一関市	繁昌街まんねん 特産品市場		
【門崎丑】特選ステーキセット(ヒレ肉100g、ロース肉150g)				

事業者コード	X040	商品コード	5401-124	10,000点
岩手県	紫波郡矢巾町	エニシルエコポイント交換商品事務局		
前沢牛ヒレステーキ 100g×2枚				

事業者コード	X047	商品コード	X-04	9,500点
岩手県	紫波郡紫波町	いわて純情ギフト		
いわて牛サーロインステーキ 約600g				

事業者コード	X033	商品コード	ER10-013	8,700点
岩手県	奥州市	リンベルが選ぶ被災地復興商品		
前沢牛 すき焼用 (350g)				

事業者コード	X046	商品コード	e-70535	5,500点
岩手県	紫波郡紫波町	「いわちく」がお届け、いわてのおいしい食肉館		
いわて牛 焼肉もも・ばらミックス (700g・焼肉のたれ“讚(中辛)”200ml)				

被災地産品

▶▶▶ <http://jutaku.eco-points.jp>

各事業者・商品に関する詳細については、各事業者のホームページをご覧ください。直接電話でお問い合わせください。

事業者コード	X044	商品コード	286401003	5,000点
岩手県	二戸市	『ベリール』いいもの特産品		
折爪三元豚「佐助」しゃぶしゃぶ (ロース/バラ 各300g) (ポン酢 200ml)				

事業者コード	X062	商品コード	02003	6,400点
福島県	会津若松市	福島県観光物産館 産直エコショップ		
福島牛(黒毛和牛) モモ焼き肉(700g)				

事業者コード	X020	商品コード	5431-091	20,000点
宮城県	仙台市	京王百貨店の被災地復興応援商品		
仙台牛肩ロースすきしゃぶ用 800g				

事業者コード	X080	商品コード	d-1	5,000点
福島県	会津若松市	ダイシンエコポイント事業部		
会津地鶏塩鍋セット(もも肉・手羽元・だし付3~4人前) 総重量約1kg				

事業者コード	X024	商品コード	5421-070	20,000点
宮城県	仙台市	JTB商事住宅エコポイント係		
仙台牛希少部位焼肉セット (ミスジ・ハネシタ・三角バラ 各200g)				

事業者コード	X068	商品コード	001	18,000点
茨城県	東茨城郡茨城町	JA全農いばらき		
銘柄黒毛和牛「常陸牛」ロースステーキ(250g×3枚)				

事業者コード	X036	商品コード	B-180003	20,000点
宮城県	登米市	復興支援! ハーモニックの被災地産品		
仙台牛 しゃぶしゃぶ用モモ 1.1kg				

事業者コード	X023	商品コード	umai20	6,000点
茨城県	石岡市	うまいもんどットコム エコポイント交換商品		
つくばしゃもセット(1セット、計1.9kg)				

事業者コード	X081	商品コード	B-180002	20,000点
宮城県	登米市	日本旅行グループの復興支援☆東北地域産品☆		
仙台牛 すき焼用モモ 1.1kg				

事業者コード	X074	商品コード	T20	12,000点
栃木県	宇都宮市	社団法人 栃木県観光物産協会		
「とちぎ和牛」 肩ロース焼肉用 500g・しゃぶしゃぶ用 500gセット(冷凍)				

事業者コード	X022	商品コード	126029343	10,000点
宮城県	仙台市	シャディのおすすめ特産品		
仙台牛 モモすき焼き(700g)				

事業者コード	X014	商品コード	E-0127	11,200点
栃木県	矢板市	栃木のお取り寄せ&贈り物 トチギフト		
山久厳選 とちぎ和牛サーロインステーキ (A5等級 200g×2枚)				

事業者コード	X029	商品コード	5411-103	10,000点
宮城県	仙台市	モノカ プレミアム ギフト		
仙台牛希少部位焼肉セット (ミスジ・ハネシタ・三角バラ 各100g)				

事業者コード	X073	商品コード	ST-1	11,000点
栃木県	大田原市	最高級和牛『大田原牛』専門店 大田原 牛超		
大田原牛特撰ロースステーキセット (150g×2枚、ガーリックソース45ml付)				

事業者コード	X031	商品コード	286101018	10,000点
宮城県	登米市	株式会社ユナイテッドスペース		
仙台牛 すきやき (もも 300g、肩ロース 300g)				

事業者コード	X073	商品コード	SK-1	11,000点
栃木県	大田原市	最高級和牛『大田原牛』専門店 大田原 牛超		
大田原牛吟撰すき焼きセット (500g入、自家製すき焼きタレ180ml付)				

事業者コード	X061	商品コード	A-150	15,000点
福島県	白河市	有限会社 肉の秋元本店		
福島県の牛・豚 3種類総量1,400gごちそう詰合せ				

事業者コード	X073	商品コード	SA-1	11,000点
栃木県	大田原市	最高級和牛『大田原牛』専門店 大田原 牛超		
大田原牛吟撰しゃぶしゃぶセット (500g入、自家製ゴマだれ180ml付)				

事業者コード	X064	商品コード	0012	12,750点
福島県	郡山市	NPO法人プロジェクト福島屋商店		
こだわりの『福島牛』サーロインステーキ(200g×4枚)				

事業者コード	X072	商品コード	380201-2	10,000点
栃木県	小山市	おやまブランドSHOP☆道の駅思川		
最高【A5】ランク おやま和牛 焼肉用 カルビ 1,200g				

事業者コード	X064	商品コード	0013	9,600点
福島県	郡山市	NPO法人プロジェクト福島屋商店		
こだわりの『福島牛』 すき焼き用 リブロース・肩ロース(700g)				

事業者コード	X072	商品コード	380201-3	5,000点
栃木県	小山市	おやまブランドSHOP☆道の駅思川		
小山の豚「おとん」900g				

事業者コード	X010	商品コード	00002	6,500点
福島県	河沼郡会津坂下町	ゆうきの里 愛土”屋 あいづや		
会津のこだわり 国産会津馬刺し 1Kg				

ご注意

- 一度お申し込みいただきました商品の取り消し、変更はできません。
- 利用可能範囲や受け渡し方法、期間・数量が限定されている商品があります。ご注意ください。

被災地産品

掲載商品は一例です。詳しくは、住宅エコポイントホームページをご覧ください。

* 申請にあたっては、事業者コード・商品コードを必ずご記入ください。

魚介類

加工された魚介類は
P12～掲載しています。



事業者コード	X001	商品コード	AM1	4,200点
青森県	八戸市	あおもり北彩館産直SHOP		
レンジでポン炭火焼魚セット (さば・しまほっけ・いか・かれい・さけ)				

事業者コード	X049	商品コード	A3	4,000点
岩手県	大船渡市	さあ、感動を探しに 三陸とれたて市場		
三陸復興 朝揚げ魚介の詰め合わせ (例 時鮭・真鱒等 0.8kg～) Cコース				

事業者コード	X009	商品コード	E14	10,000点
福島県	いわき市	カニしゃぶブームの火付け役!!釜庄		
タラバガニ・ズワイガニかにしゃぶ食べ比べセット 1kg				

事業者コード	X009	商品コード	E15	7,000点
福島県	いわき市	カニしゃぶブームの火付け役!!釜庄		
ボイルズワイガニの剥き身棒肉 850g				

事業者コード	X009	商品コード	E13	5,000点
福島県	いわき市	カニしゃぶブームの火付け役!!釜庄		
5Lサイズのズワイカニしゃぶ 600g				

米・穀類



事業者コード	X081	商品コード	K-185801	10,000点
岩手県	花巻市	日本旅行グループの復興支援☆東北地域産品☆		
岩手県産ひとめぼれ 5kg×2袋				

事業者コード	X027	商品コード	5001	6,500点
岩手県	一関市	地域ブランドお取り寄せ		
食味ランキング特A一関産「ひとめぼれ」10kg				

事業者コード	X047	商品コード	Y-12	5,000点
岩手県	盛岡市	いわて純情ギフト		
食味値測定米 純情ひとめぼれ 10kg				

事業者コード	X021	商品コード	010	3,000点
岩手県	奥州市	日本百貨店厳選「日本のすぐれもの」		
金札米ギフトセット 2kg 3袋				

事業者コード	X024	商品コード	5421-010	18,000点
宮城県	石巻市	JTB商事住宅エコポイント係		
雪蔵仕込宮城県産ひとめぼれ 30kg				

事業者コード	X079	商品コード	KO-3	8,000点
宮城県	栗原市	株式会社KOJIMA		
特別栽培 宮城県栗原産ひとめぼれ 5kg×2袋				

事業者コード	X031	商品コード	286101007	6,000点
宮城県	栗原市	株式会社ユニテッドスペース		
特別栽培米 宮城県栗原産ひとめぼれ 6kg				

事業者コード	X040	商品コード	5401-027	6,000点
宮城県	石巻市	エニシルエコポイント交換商品事務局		
雪蔵仕込宮城県産ひとめぼれ 10kg				

事業者コード	X022	商品コード	126029432	5,000点
宮城県	大崎市	シャディのおすすめ特産品		
宮城県産ひとめぼれ 8kg				

事業者コード	X029	商品コード	5411-022	5,000点
宮城県	大崎市	モノカ プレミアム ギフト		
宮城県産ひとめぼれ 8kg				

事業者コード	X015	商品コード	97254057	4,000点
宮城県	登米市	★★復興支援NO1★★ 東北うまいもの便!!		
宮城県米 (めだかの学校) 5kg				

事業者コード	X033	商品コード	ER10-018	3,700点
宮城県	登米市	リンベルが選ぶ被災地復興商品		
特別栽培米宮城県産ひとめぼれ (3kg)				

事業者コード	X016	商品コード	5416-017	3,000点
宮城県	石巻市	まごころいっぱいお勧め特産品		
雪蔵仕込宮城県産ひとめぼれ 5kg				

事業者コード	X018	商品コード	030A01	3,000点
宮城県	栗原市	オリコB&C被災地産品住宅エコポイント		
宮城県産ひとめぼれ 5kg				

事業者コード	X032	商品コード	11A-09	10,000点
福島県	会津若松市	地方新聞社厳選のお取り寄せ		
会津産特別栽培米セット 無農薬会津白虎米 5kg、会津産ミルクィーQueen 5kg				

事業者コード	X060	商品コード	KTMKHG-20	10,000点
福島県	田村市	株式会社安藤米穀店 エコポイント交換事業		
『匠のセット田村G』 ミルクィーQueen&ひとめぼれ&コシヒカリ&銀米工房 各5kg				

事業者コード	X060	商品コード	KTTKH-15	8,000点
福島県	田村市	株式会社安藤米穀店 エコポイント交換事業		
『匠のセットS』 田村チヨニシキ 5kg&田村ひとめぼれ 5kg&田村コシヒカリ 5kg				

被災地産品

▶▶▶ <http://jutaku.eco-points.jp>

各事業者・商品に関する詳細については、各事業者のホームページをご覧ください。直接電話でお問い合わせください。

事業者コード	X010	商品コード	00007	4,800点
福島県	喜多方市	ゆうきの里	愛土 TM 屋	あいづや
毎日の食卓に!会津喜多方産 コシヒカリ セット (精米5kg+玄米2kg)				

事業者コード	X068	商品コード	002	5,300点
茨城県	東茨城郡茨城町	JA全農いばらき		
いばらきのガンバリコシヒカリ (5kg×2袋)				

事業者コード	X072	商品コード	380201-1	7,000点
栃木県	小山市	おやまブランドSHOP☆道の駅思川		
小山ブランド米「生井っ子」10kg				

事業者コード	X038	商品コード	N1	13,000点
新潟県	上越市	株式会社ゆのたに	新潟食楽園	
じょうえつ東京農大 JAS有機認証有機栽培コシヒカリ (白米) 5kg×2袋				

事業者コード	X020	商品コード	5431-245	10,500点
新潟県	中魚沼郡津南町	京王百貨店の被災地復興応援商品		
魚沼産コシヒカリ 10kg				

事業者コード	X035	商品コード	a1	8,100点
新潟県	十日町市	新潟県十日町市『妻有の特産品をお届けします!』		
米農家 外山米一の魚沼産コシヒカリ 10kg				

事業者コード	X034	商品コード	tana10k	7,000点
新潟県	上越市	新潟県上越市 雪だるま物産館		
新潟県上越市産コシヒカリ 10kg				

事業者コード	X042	商品コード	5406-194	5,000点
新潟県	中魚沼郡津南町	グッディポイントおすすめ特産品		
魚沼産コシヒカリ 5kg				

事業者コード	X078	商品コード	11602	5,000点
新潟県	十日町市	ぐるなび食市場		
魚沼十日町産こしひかり 5kg				

事業者コード	X037	商品コード	J00001	4,600点
新潟県	十日町市	株式会社 フレッシュライン新潟		
十日町限定 魚沼産コシヒカリ 5kg				

事業者コード	X086	商品コード	eco20	4,500点
新潟県	十日町市	イワタニアイコレクト「グルメ産直便」		
魚沼産こしひかり 5kg				

事業者コード	X085	商品コード	S-1	6,500点
長野県	下水内郡栄村	栄村の自慢の品SHOP		
栄村産コシヒカリ「心づかい」10kg				

卵・乳製品



事業者コード	X047	商品コード	Z-22	3,300点
岩手県	花巻市	いわて純情ギフト		
のむヨーグルト約150ml×9本 約720ml×2本				

事業者コード	X032	商品コード	11C-10	7,000点
福島県	福島市	地方新聞社厳選のお取り寄せ		
土湯温泉 卵セット (卵卵玉手箱) 7種 計28個				

惣菜・調味料



事業者コード	X087	商品コード	TK03	5,000点
岩手県	紫波郡紫波町	株式会社高島屋 法人事業部		
[太陽食堂]名宝レディース×賢治のトマト「とまとろ」 ※万能ソース (150g×4)				

事業者コード	X080	商品コード	d-3	4,000点
岩手県	花巻市	ダイシンエコポイント事業部		
佐々長醸造食彩セット 生醤油 つゆ みそ カレーつゆ 4点セット 総重量約2kg				

事業者コード	X058	商品コード	1054	10,000点
宮城県	白石市	宮城うまいものSHOP		
万能つゆ 1.8L 6本入り				

事業者コード	X039	商品コード	C1S2	5,000点
宮城県	加美郡加美町	繁昌街まんねん 特産品市場		
仙台味噌と糀味噌のギフトセット (朱樽入り) 3kg				

事業者コード	X058	商品コード	1002	5,000点
宮城県	白石市	宮城うまいものSHOP		
宮城県産大豆使用 仙台味噌 こだわり5kg				

事業者コード	X058	商品コード	1006	5,000点
宮城県	白石市	宮城うまいものSHOP		
宮城県産大豆使用 吟醸白糀味噌 5kg				

事業者コード	X082	商品コード	S38	3,000点
宮城県	大崎市	【銀座の百貨店】 松屋銀座が選んだおすすめ特産品		
仙台味噌 2kg				

ご注意ください

- 一度お申し込みいただきました商品の取り消し、変更はできません。
- 利用可能範囲や受け渡し方法、期間・数量が限定されている商品があります。ご注意ください。

被災地産品

掲載商品は一例です。詳しくは、住宅エコポイントホームページをご覧ください。

* 申請にあたっては、事業者コード・商品コードを必ずご記入ください。

事業者コード	X063	商品コード	F6	2,800点
福島県	福島市	がんばってます!福島。特産市		
国産大豆・国産米使用の蔵出し味噌(約4kg)				

事業者コード	X065	商品コード	001	2,600点
福島県	南会津郡南会津町	南会津直送便		
平野物産の山の幸セット 山菜たまり・きゃらぶき等(総重量1,100g)				

事業者コード	X070	商品コード	t1	6,000点
茨城県	取手市	茨城県取手市商工会 とりで宿特産品SHOP		
新六の奈良漬4種詰合せ(樽入) 奈良漬瓜・奈良漬胡瓜 他 合計1,170g				

事業者コード	X070	商品コード	t3	4,200点
茨城県	取手市	茨城県取手市商工会 とりで宿特産品SHOP		
サワトのつけもの 味合せ 6ヶ入 てっぽう漬・ワイン楽京他 合計1,420g				

事業者コード	X070	商品コード	t2	3,200点
茨城県	取手市	茨城県取手市商工会 とりで宿特産品SHOP		
山中屋の福寿草 奈良漬瓜・ふる漬・しその実漬 他 合計1,010g				

事業者コード	X075	商品コード	motegi02	7,500点
栃木県	芳賀郡茂木町	道の駅もてぎ		
もてぎエゴマセット エゴマ油などエゴマ商品の詰め合わせ(1.8kg)				

事業者コード	X075	商品コード	motegi01	6,000点
栃木県	芳賀郡茂木町	道の駅もてぎ		
もてぎの味覚詰め合わせ ゆずとエゴマ、ハトムギなどの商品の詰め合わせ(3.4kg)				

事業者コード	X075	商品コード	motegi03	6,000点
栃木県	芳賀郡茂木町	道の駅もてぎ		
もてぎゆずセット ゆずポン酢などゆず商品の詰め合わせ(3.3kg)				

事業者コード	X076	商品コード	C004	5,000点
千葉県	成田市	千葉県観光物産センター		
藤倉家の鉄砲漬詰合せ(国産瓜・胡瓜) (総重量約700g)				

事業者コード	X037	商品コード	J00003	2,800点
新潟県	上越市	株式会社 フレッシュライン新潟		
熟成越後味噌 750g×4個				

事業者コード	X004	商品コード	ju020-0007	5,000点
岩手県	花巻市	まがりや.net		
[岩手県]プティシユシュタナカ ロールケーキオリザ1本&サクホロリ4種				

事業者コード	X043	商品コード	104-48054	4,225点
岩手県	北上市	ベルメゾン 被災地支援グルメ&グッズ		
クレーマ・カタラーナ(130g)とヌグダメルショコラ(200g)セット				

事業者コード	X083	商品コード	A004	4,000点
岩手県	奥州市	いいね!東北★食べよう 東ほくっ!		
ケイ子おばあちゃんの農家風まるやかチーズケーキ ホール6号サイズ(約600g)				

事業者コード	X051	商品コード	988-0105	6,000点
宮城県	仙台市	四季一新茶の香り お茶の井ヶ田		
大福(抹茶)20個入とどら焼き(抹茶)10個入 (約1,795g)のセット				

事業者コード	X051	商品コード	985-0015	5,000点
宮城県	仙台市	四季一新茶の香り お茶の井ヶ田		
[草庵だより]大福10個と高級深むし煎茶100g (総重量約730g)のセット				

事業者コード	X030	商品コード	YHCJEP061	4,000点
宮城県	石巻市	ヤマトホームコンビニエンス住宅エコプロジェクト		
復興箱だっちゃ〜たまげ大福だっちゃ〜 6種 計21個				

事業者コード	X039	商品コード	P-R2	2,200点
宮城県	仙台市	繁昌街まんねん 特産品市場		
仙台ぷりん 6個セット				

事業者コード	X018	商品コード	050A01	5,000点
栃木県	那須塩原市	オリコB&C被災地産品住宅エコポイント		
千本松牧場 スイートデザートセット (アイス5種&チーズケーキ2種)計7個				

事業者コード	X026	商品コード	B293	4,500点
栃木県	那須塩原市	ファームス産直ショップ		
栃木 千本松牧場のアイスクリーム 110ml×10個				

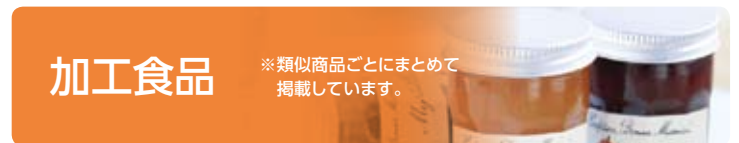
事業者コード	X034	商品コード	kaki6	2,100点
新潟県	上越市	新潟県上越市 雪だるま物産館		
かきもち150g 6個セット(新潟県上越市安塚区産)				

菓子・デザート



加工食品

※類似商品ごとにとまとめて掲載しています。



加工された肉類

事業者コード	X001	商品コード	AM5	2,700点
青森県	三沢市	あおもり北彩館産直SHOP		
アップルクーヘン(2個入)				

被災地産品

▶▶▶ <http://jutaku.eco-points.jp>

各事業者・商品に関する詳細については、各事業者のホームページをご覧ください、直接電話でお問い合わせください。

事業者コード	X079	商品コード	KO-17	7,000点
岩手県	北上市	株式会社KOJIMA		
北の上まきさわ工房詰め合わせ (ウィンナー4種、フランク、ベーコン) 約1,460g				

事業者コード	X046	商品コード	e-70746	5,500点
岩手県	紫波郡紫波町	「いわちく」がお届け、いわてのおいしい食肉館		
熟成糸巻きロースハム、乾塩・熟成ベーコン、 本格焼豚 詰合せ (約1,140g)				

事業者コード	X026	商品コード	B574	5,000点
岩手県	花巻市	ファームス産直ショップ		
岩手 銀河フーズの美味発見ロースハム 500g				

事業者コード	X030	商品コード	YHCJEP026	5,000点
岩手県	紫波郡紫波町	ヤマトホームコンビニエンス住宅エコプロジェクト		
「味工芸」ハム詰合せ 乾塩熟成ベーコン約300g・本格焼豚約420g×各1個				

事業者コード	X050	商品コード	MY2	4,700点
岩手県	一関市	むろねっと住宅エコポイント産品ショップ		
いわいどりの焼肉宴席 2kg				

事業者コード	X050	商品コード	MY1	4,200点
岩手県	一関市	むろねっと住宅エコポイント産品ショップ		
いわいどりの焼鳥づくし20本入 (540g)				

事業者コード	X017	商品コード	ISCJ530	3,000点
岩手県	紫波郡紫波町	MOTTAINAIがお届けする特産品グルメ		
【プリマハム】バラチャーシュー2本セット (合計750g以上)				

事業者コード	X006	商品コード	RSMSPE-1	11,000点
宮城県	仙台市	「伊達の牛たん本舗」仙台牛たん専門店		
牛たん詰合せ (塩味/味噌味/厚切り芯塩味/いぶり胡椒香味/薄切り) 990g				

事業者コード	X041	商品コード	286301020	10,000点
宮城県	仙台市	株式会社クイック		
仙台勝山館 手作り無添加ソーセージセット (あらびき、粕漬け、一味唐辛子、ベーコン等6種) 約1,320g				

事業者コード	X044	商品コード	286401020	10,000点
宮城県	仙台市	『ベリ-』いいもの特産品		
仙台勝山館 手作り無添加ソーセージセット (あらびき、粕漬け、一味唐辛子、ベーコン等6種) 約1,320g				

事業者コード	X015	商品コード	97254069	6,000点
宮城県	塩竈市	★★復興支援NO1★★ 東北うまいもの便!!		
牛たん「たん助」氷温熟成塩・味噌味・ねぎ塩味3種 計400g				

事業者コード	X002	商品コード	035	5,000点
宮城県	仙台市	青森・岩手・宮城のうまいものお取り寄せ		
【喜助】牛たん詰め合わせ (さくら野百貨店オリジナル詰め合わせ)				

事業者コード	X005	商品コード	ec-20	5,000点
宮城県	気仙沼市	うまい!三陸 気仙沼お魚いちば		
B級御当地グルメ 気仙沼ホルモン 味噌ニンニク味・ピリ辛味 350g×各2パック				

事業者コード	X027	商品コード	4010	5,000点
宮城県	大崎市	地域ブランドお取り寄せ		
牛たん味噌しょう仕込み 150g×2				

事業者コード	X041	商品コード	286301042	5,000点
宮城県	仙台市	株式会社クイック		
仙台勝山館 牛タンカレー 5袋				

事業者コード	X086	商品コード	eco1	5,000点
宮城県	岩沼市	イワタニアイコレクト「グルメ産直便」		
牛たん炭焼き「利久」牛たん詰合せ (牛たん、牛たんスモークなどの詰合せ 計760g)				

事業者コード	X006	商品コード	ES-3	4,700点
宮城県	仙台市	「伊達の牛たん本舗」仙台牛たん専門店		
厚切り芯たん塩仕込み 390g				

事業者コード	X053	商品コード	KA101	4,500点
宮城県	角田市	加工連 蔵王山麓ネットショップ		
株式会社加工連 宮城県産豚肉使用 蔵王山麓ロースハムセット 500g×2本				

事業者コード	X054	商品コード	96631	4,500点
宮城県	仙台市	おいしさ、楽しく 仙台笹かまぼこの鐘崎		
牛たんかねざき 炭火焼牛たん (塩味+味噌味) 240g				

事業者コード	X006	商品コード	RS-3b	4,200点
宮城県	仙台市	「伊達の牛たん本舗」仙台牛たん専門店		
牛たん塩仕込み 300g				

事業者コード	X080	商品コード	d-2	4,000点
宮城県	仙台市	ダイシンエコポイント事業部		
炭乃家牛たん詰合わせ 塩仕込み130g 味噌仕込み125g 味噌45g 総重量約300g				

事業者コード	X033	商品コード	ER10-017	3,700点
宮城県	仙台市	リンベルが選ぶ被災地復興商品		
牛タンセット (塩だれ、味噌だれ、テールスープ付き)				

事業者コード	X043	商品コード	104-48055	3,700点
宮城県	仙台市	ベルメゾン 被災地支援グルメ&グッズ		
職人仕込牛たんしお味 130g×2箱				

ご注意

- 一度お申し込みいただきました商品の取り消し、変更はできません。
- 利用可能範囲や受け渡し方法、期間・数量が限定されている商品があります。ご注意ください。

被災地産品

掲載商品は一例です。詳しくは、住宅エコポイントホームページをご覧ください。

* 申請にあたっては、事業者コード・商品コードを必ずご記入ください。

事業者コード	X059	商品コード	x1	1,800点
宮城県	岩沼市	牛たん炭焼利久		
『宮城 利久』牛たん真空パック 120g				

事業者コード	X059	商品コード	x2	1,400点
宮城県	仙台市	牛たん炭焼利久		
『宮城 利久』牛たんシチュー 300g				

事業者コード	X059	商品コード	x3	1,200点
宮城県	遠田郡美里町	牛たん炭焼利久		
『宮城 利久』ペッパータンソフトスライス 100g				

事業者コード	X062	商品コード	02002	6,000点
福島県	会津若松市	福島県観光物産館 産直エコショップ		
会津地鶏炙りやきセット (3種類、計21本入、1,020g)				

事業者コード	X061	商品コード	A-500	5,000点
福島県	白河市	有限会社 肉の秋元本店		
白河高原清流豚 塩焼豚3種類 (約620g) 詰合せ				

事業者コード	X062	商品コード	02001	4,600点
福島県	伊達郡川俣町	福島県観光物産館 産直エコショップ		
川俣シャモくんせいハーフ (600g)				

事業者コード	X061	商品コード	A-400	4,000点
福島県	白河市	有限会社 肉の秋元本店		
白河高原清流豚 味噌漬け 約100g×8枚詰合せ				

事業者コード	X016	商品コード	5416-254	10,000点
茨城県	筑西市	まごころいっぱいお勤め特産品		
茨城県のハム・ソーセージ8種8品詰合せ				

事業者コード	X066	商品コード	E003	3,100点
茨城県	水戸市	いばらきの地域産品		
ひたちの里オリジナル「ローズポークの味噌漬」5枚入 400g				

事業者コード	X087	商品コード	TK01	25,000点
栃木県	大田原市	株式会社高島屋 法人事業部		
『大田原牛超』生ハンバーグ (175g×10) & カレー・シチュー (250g×各4)				

事業者コード	X014	商品コード	E-0022	4,500点
栃木県	宇都宮市	栃木のお取り寄せ&贈り物 トチギフト		
餃子舗 宇都宮みんなの冷凍生餃子セット (15人前<90個>たれ付)				

事業者コード	X071	サービス名	宇都宮餃子の地方発送	
栃木県	宇都宮市	協同組合	宇都宮餃子会	
協同組合宇都宮餃子会直営店「来らっせ」にて取り扱っている冷凍生餃子を地方発送致します。詳細はホームページかお電話にてご確認ください。連絡先は巻末の事業者一覧を参照ください。				

加工された魚介類

事業者コード	X001	商品コード	AM4	4,100点
青森県	八戸市	あおもり北彩館産直SHOP		
みなと八戸口福セット (八戸港産のさば・いか、大間産つるあらめ昆布の加工品)				

事業者コード	X087	商品コード	TK02	15,000点
岩手県	釜石市	株式会社高島屋 法人事業部		
『太陽食堂』中村家の海宝漬×日本料理 龍吟のだし汁いくら (計360g×2)				

事業者コード	X048	商品コード	mm3	10,500点
岩手県	宮古市	三陸宮古復興市場ウェブショップ		
宮古直送! 食べて復興! 黄金ラサセット:旬の食財・いくら醤油漬他 総量約2,090g				

事業者コード	X048	商品コード	mm2	7,350点
岩手県	宮古市	三陸宮古復興市場ウェブショップ		
宮古直送! 食べて復興! 応援ラサセット:旬の食財・磯丼他 総量約1,870g				

事業者コード	X003	商品コード	1	6,000点
岩手県	釜石市	岩手県産NETSHOP!うまいわ「旨い岩手」特別版		
黄金海寿漬 (いくら、あわび、数の子他の海鮮珍味) 530g				

事業者コード	X086	商品コード	eco18	6,000点
岩手県	釜石市	イワタニアイコレクト「グルメ産直便」		
黄金海寿漬 (いくら、あわび、数の子等の海鮮珍味 計530g)				

事業者コード	X083	商品コード	A009	5,500点
岩手県	宮古市	いいね!東北★食べよう 東ほくっ!		
三陸宮古お魚 (味付タコ、真鱈の味噌漬 他4種) 計940g				

事業者コード	X048	商品コード	mm1	5,250点
岩手県	宮古市	三陸宮古復興市場ウェブショップ		
宮古直送! 食べて復興! おためしラサセット:いか一夜干し・煮ダコ他 総量約1,530g				

事業者コード	X002	商品コード	014	5,000点
岩手県	釜石市	青森・岩手・宮城のうまいものお取り寄せ		
『中村家』岩手丸 (いくら・ほたて・うに・あわびの醤油漬) 400g				

事業者コード	X043	商品コード	104-48006	4,960点
岩手県	釜石市	ベルメゾン 被災地支援グルメ&グッズ		
岩手丸 (イクラやホタテ、アワビなど海の幸) 400g				

事業者コード	X025	商品コード	1102-0047	4,800点
岩手県	釜石市	日通商事ショップ 産地直送「鮮」		
三陸釜石 中村家 岩手丸 (海鮮漬) 400g				

被災地産品

▶▶▶ <http://jutaku.eco-points.jp>

各事業者・商品に関する詳細については、各事業者のホームページをご覧ください。直接電話でお問い合わせください。

事業者コード	X027	商品コード	4006	4,500点
岩手県	釜石市	地域ブランドお取り寄せ		
三陸海宝漬 350g (アワビ、イクラ、メカブの醤油漬)				

事業者コード	X003	商品コード	7	4,000点
岩手県	釜石市	岩手県産NETSHOP!うまいわ「旨い岩手」特別版		
「三陸おのや」やわらか煮魚セット				

事業者コード	X005	商品コード	ec-3	4,000点
岩手県	大船渡市	うまい!三陸 気仙沼お魚いちば		
ホテル観洋グループの総料理長が監修 気仙沼ふかひれ濃縮スープ6袋化粧箱入				

事業者コード	X049	商品コード	C3	4,000点
岩手県	大船渡市	さぁ、感動を探しに 三陸とれたて市場		
CASで旬感凍結三陸魚介類 (例 サワラ・アイナメ他 0.8kg以上) Cコース				

事業者コード	X005	商品コード	ec-12	3,500点
岩手県	大船渡市	うまい!三陸 気仙沼お魚いちば		
第42回天皇杯受賞 あぶりさんま 2尾入5袋				

事業者コード	X049	商品コード	T1	3,500点
岩手県	大船渡市	さぁ、感動を探しに 三陸とれたて市場		
漁師直伝 三陸煮だこ 足1kg分				

事業者コード	X078	商品コード	11590	14,000点
宮城県	気仙沼市	ぐるなび食市場		
気仙沼名産特大ふかひれ姿煮込み2枚セット [200g+タレ320g]				

事業者コード	X007	商品コード	4001	13,000点
宮城県	石巻市	宮城県石巻のお店です (^^) 愛情たらこのみなど		
開けた瞬間がたまらない! 極上2kg木樽★愛情たらこ (無着色)				

事業者コード	X052	商品コード	GENK13	10,000点
宮城県	石巻市	石巻被災企業復興企画商品		
棒寿司 (金華サバ炙り, 酢メさんま炙り, 煮焼き穴子, サーモン) × 2 計1.8kg				

事業者コード	X007	商品コード	4002	8,000点
宮城県	石巻市	宮城県石巻のお店です (^^) 愛情たらこのみなど		
喜んで頂きたい贈り物★みなとの魚卵セット (大) 風呂敷包み 450g				

事業者コード	X052	商品コード	GENK03	6,500点
宮城県	石巻市	石巻被災企業復興企画商品		
石巻復興商品「元気復興セット」 笹かまぼこ、牡蠣味噌等の10点セット 約2.2kg				

事業者コード	X054	商品コード	67040	5,500点
宮城県	仙台市	おいしさ、楽しく 仙台笹かまぼこの鐘崎		
笹かまぼこ詰合せ (大漁旗、牛たんかま、鐘崎揚、いぶり笹等) 23枚 約1.2kg				

事業者コード	X025	商品コード	1102-0315	5,250点
宮城県	塩竈市	日通商事ショップ 産地直送【鮮】		
伊達の一 海鮮粕漬 B (6種 7切) 約700g				

事業者コード	X007	商品コード	4006	5,000点
宮城県	石巻市	宮城県石巻のお店です (^^) 愛情たらこのみなど		
一番人気★楽しめるたらこ明太子セット (どちらも無着色) 500g				

事業者コード	X045	商品コード	80045-001	5,000点
宮城県	気仙沼市	気仙沼フカヒレ・前沢牛・喜多方ラーメン他名品物産店		
濃縮ふかひれスープ6ヶ (スープ250g×3、貝柱入りスープ250g×3) C				

事業者コード	X002	商品コード	043	4,000点
宮城県	仙台市	青森・岩手・宮城のうまいものお取り寄せ		
【鐘崎】大漁旗・鐘崎揚げ笹かまぼこ詰合せ				

事業者コード	X077	商品コード	286501041	4,000点
宮城県	塩竈市	内海産業 復興応援プロジェクト		
笹蒲鉾詰め合わせ (鯛入りかまぼこほか5種計15枚入・内容量:計約431g)				

事業者コード	X054	商品コード	66200	3,500点
宮城県	仙台市	おいしさ、楽しく 仙台笹かまぼこの鐘崎		
鐘崎 笹かまぼこ詰合せ (大漁小町、笹かまぼこ4種類) 14枚 500g				

事業者コード	X056	商品コード	RS-11	3,200点
宮城県	牡鹿郡女川町	蒲鉾本舗高政		
笹かまぼこ・リアスの詩詰合せ (吉次・石持各60g×5、さんま昆布巻200g×1)				

事業者コード	X056	商品コード	ST-16	3,200点
宮城県	牡鹿郡女川町	蒲鉾本舗高政		
笹かまぼこ詰合せ (吉次60g×8、石持60g×8)				

事業者コード	X056	商品コード	AT-16	2,400点
宮城県	牡鹿郡女川町	蒲鉾本舗高政		
あげかま詰合せ (えび・かいばしらなど4種類80g×16)				

事業者コード	X008	商品コード	GMF001e	7,000点
福島県	いわき市	ふるさとマルシェ		
海鮮干しカレー・キンキ・めひかり等				

事業者コード	X017	商品コード	ISCJ554	5,000点
福島県	いわき市	MOTTAINAIがお届けする特産品グルメ		
【味の浜藤】豊漁セット (西京漬、こうじ漬、粕漬 計8切)				

ご注意 ください	<ul style="list-style-type: none">●一度お申し込みいただきました商品の取り消し、変更はできません。●利用可能範囲や受け渡し方法、期間・数量が限定されている商品があります。ご注意ください。
---------------------	---

被災地産品

掲載商品は一例です。詳しくは、住宅エコポイントホームページをご覧ください。

* 申請にあたっては、事業者コード・商品コードを必ずご記入ください。

事業者コード	X030	商品コード	YHCJEP005	5,000点
福島県	いわき市	ヤマトホームコンビニエンス住宅エコプロジェクト		
貴千贅沢かまぼこ詰合せ				

事業者コード	X013	商品コード	D-1	5,000点
茨城県	東茨城郡大洗町	吉田屋	茨城県・大洗町観光物産品 (梅干・漬物)	
大洗加工天日干しひもの8種詰め合わせ				

事業者コード	X017	商品コード	ISCJ517	3,000点
茨城県	東茨城郡大洗町	MOTTAINAIがお届けする特産品グルメ		
【かねふく】無着色からし明太子 225g				

事業者コード	X076	商品コード	C010	6,000点
千葉県	香取市	千葉県観光物産センター		
千葉正上やき蛤、あさり串詰め合わせ (総重量約800g)				

事業者コード	X038	商品コード	N7	8,000点
新潟県	上越市	株式会社ゆのたに 新潟食楽園		
日本海の珍味詰め合わせ (大パック)				

麺類

事業者コード	X079	商品コード	KO-14	5,000点
岩手県	八幡平市	株式会社KOJIMA		
もりおか冷麺8食 約1,560g				

事業者コード	X077	商品コード	286501045	4,000点
岩手県	奥州市	内海産業	復興応援プロジェクト	
岩手三大麺詰め合わせ (冷麺、じゃじゃ麺、わんこそば×各4人前) 麺:計約1,240g				

事業者コード	X003	商品コード	4	3,000点
岩手県	盛岡市	岩手県産NETSHOP!うまいわ「旨い岩手」特別版		
ぴょんぴょん舎 盛岡冷麺 4食入				

事業者コード	X008	商品コード	AHC005e	7,000点
福島県	喜多市	ふるさとマルシェ		
喜多方麺道楽8食チャーシュー付2セット				

事業者コード	X063	商品コード	F3	5,500点
福島県	福島市	がんばってます!福島。特産市		
油を使わない手延べ製法の手づくり麺詰め合わせ 内容量 (約1.5kg)				

事業者コード	X064	商品コード	0019	4,300点
福島県	郡山市	NPO法人プロジェクト福島屋商店		
福島の三大ラーメン (喜多方・白河醤油、郡山とんこつ等 12食入り・1食/120g)				

事業者コード	X077	商品コード	286501043	4,000点
福島県	喜多市	内海産業	復興応援プロジェクト	
つばの華 ラーメン (ガーリックしょうゆ味)・つけ麺 [各4食] 麺:計1,080g				

事業者コード	X065	商品コード	013	3,800点
福島県	南会津郡南会津町	南会津直送便		
欲張奥会津直送便 味噌1袋 中華麺スープ・そば4種 (総重量2,910g)				

事業者コード	X025	商品コード	1102-0053	3,150点
福島県	喜多市	日通商事ショップ 産地直送「鮮」		
喜多方生ラーメン14食入り (醤油味5食・味噌味2食) ×2				

事業者コード	X022	商品コード	126029122	3,000点
福島県	喜多市	シャディのおすすめ特産品		
喜多方ラーメン10食名所巡り				

事業者コード	X029	商品コード	5411-147	3,000点
福島県	喜多市	モノカ プレミアム ギフト		
会津喜多方らーめん豊穰香・芳醇香12食セット				

事業者コード	X045	商品コード	80045-007	3,000点
福島県	喜多市	気仙沼フカヒレ・前沢牛・喜多方ラーメン他名品物産店		
喜多方ラーメン8食メンマ付				

事業者コード	X035	商品コード	a11	7,300点
新潟県	十日町市	新潟県十日町市『妻有の特産品をお届けします!』		
海藻 (ふのり) つなぎの妻有 (つまり) そば30把入				

事業者コード	X084	商品コード	f3	4,100点
新潟県	十日町市	株式会社新潟ふるさと村		
小嶋屋そば そば 200g×8 めんつゆ 70ml×8				

事業者コード	X085	商品コード	S-2	7,200点
長野県	下水内郡栄村	栄村の自慢の品SHOP		
栄村産そば粉使用 秘蔵っ娘そば 200g×20把				

その他 (詰め合せ等)

事業者コード	X042	商品コード	5406-267	10,000点
青森県	八戸市	グッディポイントおすすめ特産品		
青森県の生ハムと八戸工場カニ缶詰合せ (生ハムx10、生ベーコンx10、カニ缶x8)				

事業者コード	X040	商品コード	5401-273	3,000点
青森県	八戸市	エニシルエコポイント交換商品事務局		
青森県生ハムと八戸工場のカニ缶詰合せ (日本ハム 生ハムx2、宝幸カニ缶x2)				

被災地産品

▶▶▶ <http://jutaku.eco-points.jp>

各事業者・商品に関する詳細については、各事業者のホームページをご覧ください。直接電話でお問い合わせください。

事業者コード	X055	商品コード	JY001	20,000点
宮城県	仙台市	旅する気分でおうちで楽しむ「東北逸品モノ語り」		
伊達な宮城味覚紀行～ 特産品4種（フカヒレ・牛タンレトルト・仙台味噌・おかき）				

事業者コード	X052	商品コード	GENK12	6,000点
宮城県	石巻市	石巻被災企業復興企画商品		
さば味噌煮・さば生姜煮各5袋、こだわりおでん5袋 計15袋セット 約3kg				

事業者コード	X020	商品コード	5431-920	5,000点
福島県	伊達市	京王百貨店の被災地復興応援商品		
阿武隈の紅葉漬 140g×2袋、鮭のこうじ漬 (40g3切) ×4袋				

事業者コード	X063	商品コード	F2	5,000点
福島県	福島市	がんばってます!福島。特産市		
湧水と天然素材100%ヘルシー里山の味セット(こんにゃく等) (内容量約2kg)				

事業者コード	X083	商品コード	A001	3,800点
福島県	会津若松市	いいね!東北★食べよう 東ほくっ!		
会津地鶏カレー(カレー、トマトカレー、キーマ) 各2箱計1,140g				

事業者コード	X068	商品コード	003	6,500点
茨城県	東茨城郡茨城町	JA全農いばらき		
いばらきの華麗なる逸品・ビーフカレー(200g)×10袋				

事業者コード	X053	商品コード	KA109	4,150点
宮城県	角田市	加工連 蔵玉山麓ネットショップ		
梅花の里宮城県角田市からお届け 昔ながらの味 角田梅干ギフト 1.5kg				

事業者コード	X013	商品コード	SW-30	4,000点
茨城県	東茨城郡大洗町	吉田屋 茨城県・大洗町観光物産品(梅干・漬物)		
大洗吉田屋オリジナル デザート感覚最高級梅干し 『スイート梅』				

事業者コード	X013	商品コード	SB-36	4,800点
茨城県	東茨城郡大洗町	吉田屋 茨城県・大洗町観光物産品(梅干・漬物)		
大洗吉田屋オリジナル 水戸納豆と切干大根醤油漬のコラボ 水戸伝統『そぼろ納豆』詰合せ				

事業者コード	X066	商品コード	E001	3,000点
茨城県	龍ヶ崎市	いばらきの地域産品		
【本格直火炊き手造り甘納豆詰め合わせ】 大正金時豆・白花豆等 9種類 1,260g				

事業者コード	X066	商品コード	E026	3,000点
茨城県	水戸市	いばらきの地域産品		
本場水戸 だるま納豆詰め合わせ (わら納豆、そぼろ納豆、干し納豆等) 約800g				

事業者コード	X023	商品コード	umai1	5,000点
栃木県	真岡市	うまいもんドットコム エコポイント交換商品		
有機栽培 最高級わら納豆『大天元』大粒(300g×2本セット)				

事業者コード	X076	商品コード	C025	5,200点
千葉県	千葉市	千葉県観光物産センター		
清本園のピーナツペースト2種6本セット(総重量約1,380g)				

事業者コード	X026	商品コード	B357	4,500点
青森県	上北郡おいらせ町	ファームス産直ショップ		
青森 おいらせ黒にんにく 6玉				



事業者コード	X051	商品コード	985-0014	13,000点
宮城県	仙台市	四季一新茶の香り お茶の井ヶ田		
「古都」高級煎茶200gと高級玉露100g(総重量887g)の 詰合せギフト				

事業者コード	X060	商品コード	MA1000-2	4,000点
福島県	田村市	株式会社安藤米穀店 エコポイント交換事業		
モンドセレクション7年連続金賞受賞 「あぶくまの天然水1リットル・10本」2箱				

事業者コード	X038	商品コード	N6	6,000点
新潟県	中魚沼郡津南町	株式会社ゆのたに 新潟食楽園		
雪下人参ジュース98%(350ml×12本)				

事業者コード	X084	商品コード	f1	4,900点
新潟県	中魚沼郡津南町	株式会社新潟ふるさと村		
津南高原の人参ジュース 200ml×20本				

事業者コード	X037	商品コード	J00002	3,500点
新潟県	中魚沼郡津南町	株式会社フレッシュライン新潟		
津南高原ジュース 350ml×6本				



事業者コード	X028	商品コード	BS-1	6,500点
岩手県	和賀郡西和賀町	被災地のお酒で応援!江戸の酒商「升本總本店」		
地ビールで岩手を応援!銀河高原ビール(缶)24本				

事業者コード	X050	商品コード	MKB1	3,100点
岩手県	一関市	むろねっと住宅エコポイント産品ショップ		
いわて蔵ビール 330ml×4本ギフトセット				

ご注意ください

- 一度お申し込みいただきました商品の取り消し、変更はできません。
- 利用可能範囲や受け渡し方法、期間・数量が限定されている商品があります。ご注意ください。

被災地産品

掲載商品は一例です。詳しくは、住宅エコポイントホームページをご覧ください。

* 申請にあたっては、事業者コード・商品コードを必ずご記入ください。

事業者コード	X023	商品コード	umai37	11,500点
宮城県	気仙沼市	うまいもんどットコム エコポイント交換商品		
亀鶴 純米大吟醸酒 1.8L (1本)				

事業者コード	X028	商品コード	NS-1	5,000点
宮城県	加美郡加美町	被災地のお酒で応援!江戸の酒商「升本總本店」		
「復興・地酒袋」青森・岩手・宮城・福島の純米酒 4本セット 各720ml				

事業者コード	X053	商品コード	KA104	4,900点
宮城県	角田市	加工連 蔵玉山麓ネットショップ		
株式会社加工連 仙南クラフト地ビールセット 2種類 330ml×各3本				

事業者コード	X008	商品コード	KIN018e	14,000点
福島県	会津若松市	ふるさとマルシェ		
会州一純米酒 1,800ml×6本				

事業者コード	X011	商品コード	FU-1	10,000点
福島県	喜多方市	福島県酒類卸株式会社エコポイント事業部		
純米吟醸夢酔月飲み比べセット (1.8L×3本)				

事業者コード	X011	商品コード	FU-11	6,500点
福島県	耶麻郡磐梯町	福島県酒類卸株式会社エコポイント事業部		
榮川 大吟醸「榮四郎」 720ml				

事業者コード	X010	商品コード	00013	4,000点
福島県	喜多方市	ゆうきの里 愛土 [®] 屋 あいづや		
[美祿の森] みろくのもり 会津ミード (ハチミツ酒) 520ml				

事業者コード	X081	商品コード	16-058	4,000点
福島県	二本松市	日本旅行グループの復興支援☆東北地域産品☆		
奥の松 純米大吟醸 720ml				

事業者コード	X028	商品コード	SS-1	3,500点
福島県	二本松市	被災地のお酒で応援!江戸の酒商「升本總本店」		
東北にも「焼酎」あり! 福島・二本松の麦・米・芋の焼酎3本セット				

事業者コード	X065	商品コード	030	3,400点
福島県	南会津郡南会津町	南会津直送便		
南会津地酒特選2本セット 純米吟醸 本醸造 720ml 各1本				

事業者コード	X011	商品コード	FU-9	3,000点
福島県	喜多方市	福島県酒類卸株式会社エコポイント事業部		
ほまれ華吹雪仕込 純米酒 1.8L				

事業者コード	X014	商品コード	E-0015	5,600点
栃木県	宇都宮市	栃木のお取り寄せ&贈り物 トチギフト		
ろまんちっく村 栃木で人気のご当地ビール 10本セット (330ml×10本)				

事業者コード	X035	商品コード	a3	7,660点
新潟県	十日町市	新潟県十日町市『妻有の特産品をお届けします!』		
酒処 新潟の旨い酒 清酒「松乃井」「天神囃子」大吟醸 720mlセット				

事業者コード	X034	商品コード	gin720	3,000点
新潟県	上越市	新潟県上越市 雪だるま物産館		
雪中熟成吟醸酒「小さな空」720ml (新潟県上越市産)				

事業者コード	X084	商品コード	f2	3,000点
新潟県	十日町市	株式会社新潟ふるさと村		
天神囃子 特別本醸造 1.8L				



事業者コード	X012	商品コード	m1	205,000点
茨城県	水戸市	手作り家具 頑固おやじ		
東北の栗の木でつくったTV台				

事業者コード	X012	商品コード	a1	189,000点
茨城県	水戸市	手作り家具 頑固おやじ		
東北の栗の木でつくった座テーブル				



事業者コード	X004	商品コード	ju098-0002	40,000点
岩手県	盛岡市	まがりや.net		
[岩手県]七つ森工房 南部鉄器ケトル「風」(2L)				

事業者コード	X021	商品コード	002	30,000点
岩手県	奥州市	日本百貨店厳選「日本のすぐれもの」		
南部鉄瓶 梅 (容量約1L)				

事業者コード	X024	商品コード	JS004	15,000点
岩手県	奥州市	JTB商事住宅エコポイント係		
南部鉄瓶 ひこばえ				

事業者コード	X082	商品コード	S34	8,000点
岩手県	奥州市	【銀座の百貨店】松屋銀座が選んだおすすめ特産品		
南部鉄 新健康鍋 (約高さ8.5cm×径24cm、容量約2.4L)				

事業者コード	X019	商品コード	2430032	6,125点
岩手県	下閉伊郡岩泉町	カタログハウス「通販生活」		
岩手県岩泉町 セラチタンパン切り包丁				

被災地産品

▶▶▶ <http://jutaku.eco-points.jp>

各事業者・商品に関する詳細については、各事業者のホームページをご覧ください。直接電話でお問い合わせください。

事業者コード	X088	商品コード	081-1159	4,000点
岩手県	奥州市	ソフトバンク復興支援プロジェクト		
タミさんのパン焼器 (ミニ) 約高さ8.8×幅20.5×奥行15cm				

事業者コード	X036	商品コード	K-100006	10,000点
福島県	会津若松市	復興支援! ハーモニックの被災地産品		
会津彫刻 ぐい呑み漆彫刻ペア				

事業者コード	X088	商品コード	210-9149	20,000点
茨城県	古河市	ソフトバンク復興支援プロジェクト		
本格水出しアイスコーヒー HARIO ウォータードリッパー (約600ml)				

事業者コード	X067	商品コード	2406	11,000点
茨城県	龍ケ崎市	カガミクリスタル株式会社		
「カガミクリスタル」 ＜笹っ葉に斜め格子紋＞ペア冷酒グラス赤色と青色 各120cc				

事業者コード	X067	商品コード	F654-1844	11,000点
茨城県	龍ケ崎市	カガミクリスタル株式会社		
「カガミクリスタル江戸切子」 ＜矢来重紋＞一輪挿し 青色 500g				

事業者コード	X067	商品コード	T394-312	5,900点
茨城県	龍ケ崎市	カガミクリスタル株式会社		
「カガミクリスタル」 ＜校倉柄＞ロックグラス クリアー 275cc				

事業者コード	X012	商品コード	n1	4,200点
茨城県	水戸市	手作り家具 頑固おやじ		
東北の栗の木でつくったコースター (5枚1組)				

事業者コード	X057	商品コード	b2	230,000点
宮城県	宮城郡利府町	宮城県伝統的工芸品ショップ		
仙台筆筒 三・五尺横長筆筒70 重さ:26kg 引き出し4/引き戸1				

事業者コード	X057	商品コード	b1	160,000点
宮城県	宮城郡利府町	宮城県伝統的工芸品ショップ		
仙台筆筒 帳場筆筒 重さ:12kg 引き出し4/引き戸1				

事業者コード	X010	商品コード	00027	350,000点
福島県	喜多方市	ゆうきの里 愛士”屋 あいづや		
会津塗り漆器そろえ (14種59点漆塗り三段重 (黒)・会津三島産 桐三ツ引タンス・他食卓食器セット等)				

事業者コード	X069	商品コード	x2	100,000点
茨城県	桜川市	わが家のモニュメント		
いらっしやいませネコ石材彫刻 青糠目石 ブルーグレー (白っぽい) 15kg				

事業者コード	X069	商品コード	x3	50,000点
茨城県	桜川市	わが家のモニュメント		
黒御影石のふくろう 勉強と幸福のシンボルふくろう 黒 (白～灰) 18kg				

事業者コード	X069	商品コード	x1	11,000点
茨城県	桜川市	わが家のモニュメント		
青糠目石 卓上モニュメント 平和を呼ぶ獅子の彫刻 ブルーグレー (白) 0.6kg				

事業者コード	X074	商品コード	T13	50,000点
栃木県	佐野市	社団法人 栃木県観光物産協会		
天明鋳物 朱銅花瓶 (肩付) 径11.7cm 高さ16.5cm 重量1.3kg				

事業者コード	X074	商品コード	T08	18,000点
栃木県	真岡市	社団法人 栃木県観光物産協会		
真岡木綿 のれん (山吹色) 幅90cm 長さ100cm				

事業者コード	X085	商品コード	S-3	27,000点
長野県	下水内郡栄村	栄村の自慢の品SHOP		
秋山木鉢 直径42cm・高さ15cm・重量8kg				

その他				
-----	--	--	--	--

事業者コード	X019	商品コード	2430034	17,800点
福島県	二本松市	カタログハウス「通販生活」		
福島県二本松市 ブラジョイス (ぶら下がり運動機)				



ファッション・小物

事業者コード	X020	商品コード	5432-020	367,500点
岩手県	岩手郡栗石町	京王百貨店の被災地復興応援商品		
ブランドセイコー腕時計 メカニカル3days SBGR051 文字盤シルバー				

事業者コード	X019	商品コード	2430042	12,950点
岩手県	久慈市	カタログハウス「通販生活」		
岩手県久慈市 久慈琥珀ペンダント				



工芸品

事業者コード	X057	商品コード	b3	300,000点
宮城県	宮城郡利府町	宮城県伝統的工芸品ショップ		
仙台筆筒 四尺水屋サイドボード 重さ:35kg 引き出し2/戸棚2				

ご注意 ください	<ul style="list-style-type: none"> ●一度お申し込みいただきました商品の取り消し、変更はできません。 ●利用可能範囲や受け渡し方法、期間・数量が限定されている商品があります。ご注意ください。
-------------	--

被災地商品券等

掲載商品は一例です。詳しくは、住宅エコポイントホームページをご覧ください。
* 申請にあたっては、事業者コード・商品コードを必ずご記入ください。

旅行券



入場券



被災地への旅行等に
全国で交換できる旅行券

事業者コード	Y030	(一社)日本旅行業協会/旅行引換証	
全国	全国の会員旅行会社で使える旅行引換証です。		
■問い合わせ先: JATA 復興支援住宅エコポイント事務局		使用可能エリア: 全国	
■TEL: 0120-828-212 ■URL: http://www.jata-net.or.jp/ecopoint			
100,000円分	商品コード	JATA100000	102,000点
50,000円分	商品コード	JATA50000	52,000点
10,000円分	商品コード	JATA10000	10,500点

事業者コード	Y033	被災地復興支援 特別宿泊券	
全国	被災地の宿泊施設を特集したカタログの宿泊券です。		
■問い合わせ先: ユナイテッドスペース エコポイント窓口		使用可能エリア: 全国	
■TEL: 0120-01-9577 ■URL: http://www.unitedspes.co.jp/ecopoint/			
[ネモトシャクナゲ]コース (100,000円相当分)	商品コード	289901004	100,000点
[ミヤギノハギ]コース (75,000円相当分)	商品コード	289901003	75,000点
[リンゴノハナ]コース (32,000円相当分)	商品コード	289901001	32,000点

乗車券



事業者コード	Y034	宮城交通バスカード メルシーカード5000	
宮城県	仙台市内路線バスで使用可		
■問い合わせ先: 宮城交通株式会社 営業部		使用可能エリア: 県内全域	
■TEL: 022-771-5310 ■URL: http://www.miyakou.co.jp/			
メルシーカード5000 (5,850円分)	商品コード	2	5,200点
	商品コード		
	商品コード		

事業者コード	Y035	黒羽温泉 五峰の湯 入浴券	
栃木県	黒羽温泉 五峰の湯で利用できます。		
■問い合わせ先: 大田原市商工観光課観光交流係		使用可能エリア: 大田原市	
■TEL: 0287-23-8709 ■URL: http://www.city.ohawara.tochigi.jp			
(大人) 15,000円分	商品コード	KG15000	15,000点
(大人) 10,000円分	商品コード	KG10000	10,000点
(大人) 5,000円分	商品コード	KG5000	5,000点

事業者コード	Y036	ホテルニュー水戸屋 日帰り温泉ご招待券	
宮城県	趣向を凝らした大浴場と昼食(旬の味わい)付き		
■問い合わせ先: リンベル株式会社 エコポイント交換係		使用可能エリア: 仙台市	
■TEL: 0120-95-8877 ■URL: http://eco.ringbell.co.jp			
ご招待券 (入浴券+ランチ(供にペア)交通費含まず)	商品コード	ER50-001	10,000点
	商品コード		
	商品コード		

ご注意ください

- 一度お申し込みいただきました商品の取り消し、変更はできません。
- 利用可能範囲や受け渡し方法、期間・数量が限定されている商品があります。ご注意ください。
- 旅行券・乗車券・入場券・商品券には、有効期限のあるものがございます。詳細は各事業者へお問い合わせください。

被災地商品券等

▶▶▶ <http://jutaku.eco-points.jp>

各事業者・商品に関する詳細については、各事業者のホームページをご覧ください。直接電話でお問い合わせください。

商品券

事業者コード	Y038	タカシマヤ『復興支援 選べるギフト』	
全国	被災地応援のカタログギフト券 全国からお申込可能		
■問い合わせ先：高島屋法人事業部 ギフトコールセンター		使用可能エリア：全国	
■TEL：0120-799-500		■URL： http://www.takashimaya.co.jp	
スズランコース (20,000円相当)	商品コード	20000	20,000点
ガーベラコース (10,000円相当)	商品コード	10000	10,000点
ヒルガオコース (5,000円相当)	商品コード	5000	5,000点

被災地産品と 全国で交換できる商品券

事業者コード	Y059	復興支援eGカード 電	
全国	当社専用ウェブサイトにてご利用いただけます。		
■問い合わせ先：eGカード お問い合わせ窓口		使用可能エリア：全国	
■TEL：03-6278-7949		■URL： http://www.giftcardmallexchange.com/info/eco.html	
150,000円分	商品コード	E150000	150,500点
75,000円分	商品コード	E075000	75,500点
5,000円分	商品コード	E005000	5,500点

事業者コード	Y031	トヨタ被災地製品購入券	
全国	岩手・宮城で生産されたトヨタの新車購入にご利用可		
■問い合わせ先：JCB 復興支援・住宅エコポイントデスク		使用可能エリア：全国	
■TEL：0570-064-302		■URL： http://toyota.jp/sp/eco-points/	
150,000円分	商品コード	t2-0150000	150,000点
50,000円分	商品コード	t2-0050000	50,000点
20,000円分	商品コード	t2-0020000	20,000点

被災地全域の店舗で 利用できる商品券

事業者コード	Y031	日産・復興地域製品商品券	
全国	いわき工場製エンジン搭載の新車購入に全国でご利用可		
■問い合わせ先：JCB 復興支援・住宅エコポイントデスク		使用可能エリア：全国	
■TEL：0570-064-302		■URL： http://www.nissan.co.jp/JYUTAKUECO/	
300,000円分	商品コード	n2-0300000	300,000点
150,000円分	商品コード	n2-0150000	150,000点
70,000円分	商品コード	n2-0070000	70,000点

事業者コード	Y031	トヨタ被災地販売店利用商品券	
被災地	被災地のトヨタ/レクサス販売店での新車購入にご利用可		
■問い合わせ先：JCB 復興支援・住宅エコポイントデスク		使用可能エリア：被災地全域	
■TEL：0570-064-302		■URL： http://toyota.jp/sp/eco-points/	
300,000円分	商品コード	t3-0300000	300,000点
150,000円分	商品コード	t3-0150000	150,000点
20,000円分	商品コード	t3-0020000	20,000点

事業者コード	Y033	被災地復興支援 特別カタログ	
全国	被災地産品を特集したカタログから1品選べる商品です。		
■問い合わせ先：ユナイテッドスペース エコポイント窓口		使用可能エリア：全国	
■TEL：0120-01-9577		■URL： http://www.unitedspes.co.jp/ecopoint/	
「ハクチョウ」コース (20,000円相当)	商品コード	289901104	20,000点
「キビタキ」コース (10,000円相当)	商品コード	289901103	10,000点
「ヒバリ」コース (5,000円相当)	商品コード	289901102	5,000点

事業者コード	Y031	日産・復興地域利用商品券	
被災地	被災地の日産販売店で新車・中古車購入等にご利用可		
■問い合わせ先：JCB 復興支援・住宅エコポイントデスク		使用可能エリア：被災地全域	
■TEL：0570-064-302		■URL： http://www.nissan.co.jp/JYUTAKUECO/	
300,000円分	商品コード	n3-0300000	300,000点
150,000円分	商品コード	n3-0150000	150,000点
70,000円分	商品コード	n3-0070000	70,000点

事業者コード	Y037	JTBえらべるギフトたびもの撰華	
全国	カタログ掲載の宿泊・食品の中からお1つお選び下さい。		
■問い合わせ先：JTB 商事住宅エコポイント係		使用可能エリア：全国	
■TEL：03-3513-3534		■URL： http://www.jtbtrading.co.jp	
かがやきコース (50,000円相当)	商品コード	0102000120	50,000点
きずなコース (30,000円相当)	商品コード	0101900119	30,000点
	商品コード		

ご注意ください

- 一度お申し込みいただきました商品の取り消し、変更はできません。
- 利用可能範囲や受け渡し方法、期間・数量が限定されている商品があります。ご注意ください。
- 旅行券・乗車券・入場券・商品券には、有効期限のあるものがございます。詳細は各事業者へお問い合わせください。

被災地商品券等

掲載商品は一例です。詳しくは、住宅エコポイントホームページをご覧ください。

* 申請にあたっては、事業者コード・商品コードを必ずご記入ください。

事業者コード	Y062	被災地販売店利用 自動車・二輪車共通商品券	
被災地	特定被災地域の販売店で新車購入補助に利用可能		
■問い合わせ先：VJギフトカードセンター		使用可能エリア：被災地全域	
■TEL：03-5392-7357		■URL：http://www.smbc-card.com/top/ep/agent.html	
100,000円分	商品コード	FG100	100,000点
特定被災地域の販売会社・販売店で利用できる自動車・二輪車共通商品券です。スズキ・スバル・ダイハツ・日野・マツダ・三菱・ヤマハ系列の販売店で、新車購入時にご利用できます。有効期限：2016年1月31日			

被災地の一部の店舗で 利用できる商品券

事業者コード	Y028	ファミリーマートお買物券 (被災地域限定)	
被災地	特定被災地域のファミリーマート全店で利用可能		
■問い合わせ先：Fami ポートクーポン事務局		使用可能エリア：被災地全域	
■TEL：03-6302-8686		■URL：http://coupon.market.jp/eco-points/	
74,500円分	商品コード	FPC075000	75,000点
29,500円分	商品コード	FPC030000	30,000点
9,500円分	商品コード	FPC010000	10,000点

事業者コード	Y047	復興支援・三県地域限定(岩手・宮城・福島) すし券	
岩手県・宮城県・福島県	岩手・宮城・福島のすし券取扱店約360店で使用可		
■問い合わせ先：宮城県寿司商生活衛生同業組合		使用可能エリア：岩手・宮城・福島	
■TEL：022-265-3814		■URL：http://www.miyagi-sushi.com	
50,000円分	商品コード	MS-50000	50,000点
10,000円分	商品コード	MS-10000	10,000点
5,000円分	商品コード	MS-5000	5,000点

事業者コード	Y029	セブン&アイ復興支援商品券	
被災地	特定被災地域にある7&iグループ店舗に限り利用可能		
■問い合わせ先：(株)セブン&アイ・ホールディングス		使用可能エリア：被災地全域	
■TEL：URLをご参照ください。		■URL：http://www.7andi.com/	
300,000円分	商品コード	300000	300,000点
50,000円分	商品コード	50000	50,000点
10,000円分	商品コード	10000	10,000点

事業者コード	Y001	はちのへ共通商品券	
青森県	八戸市内約460店の加盟店でご利用いただけます。		
■問い合わせ先：はちのへ共通商品券協同組合		使用可能エリア：八戸市	
■TEL：0178-71-1991		■URL：http://www.syohinken.jp	
299,000円分	商品コード	H299	300,000点
19,000円分	商品コード	H19	20,000点
11,000円分	商品コード	H11	12,000点

事業者コード	Y032	ジェフグルメカード 特定被災地域限定お食事券(1枚500円券)	
被災地	区域内加盟店約3,300店。無期限。商品コード他も有		
■問い合わせ先：株式会社ジェフグルメカード		使用可能エリア：被災地全域	
■TEL：0120-150-563		■URL：http://www.jfcard.co.jp/	
100,000円分	商品コード	100000	100,000点
10,000円分	商品コード	10000	10,000点
5,000円分	商品コード	5200	5,200点

事業者コード	Y040	JAまごころ商品券	
岩手県	岩手県内のJAおよびAコープ店舗、約65店で使用可		
■問い合わせ先：Aコープ北東北企画管理課		使用可能エリア：県内全域	
■TEL：019-638-6321		■URL：http://www.a-coop.jp/magokoro/index.html	
20,000円分	商品コード	AC-03	20,400点
10,000円分	商品コード	AC-02	10,400点
5,000円分	商品コード	AC-01	5,400点

事業者コード	Y039	被災地限定フラワーギフトカード	
被災地	被災地内イーフローラ約118日比谷花壇約9店舗で可		
■問い合わせ先：株式会社日比谷花壇コーポレートサービス部		使用可能エリア：被災地全域	
■TEL：03-5444-8727		■URL：http://www.flowergiftcard.jp/	
30,000円分	商品コード	HK-30	30,500点
10,000円分	商品コード	HK-10	10,500点
5,000円分	商品コード	HK-5	5,500点

事業者コード	Y002	岩手町共通商品券 窓	
岩手県	岩手町共通商品券の加盟店でご利用いただけます。		
■問い合わせ先：岩手町商業協同組合		使用可能エリア：岩手郡岩手町	
■TEL：0195-62-2244			
50,000円分	商品コード	500-100	50,000点
10,000円分	商品コード	500-20	10,000点
1,000円分	商品コード	500-2	1,000点

事業者コード	Y003	大船渡地域商品券 窓	
岩手県	大船渡地域商品券の加盟店でご利用いただけます。		
■問い合わせ先：大船渡商工会議所		使用可能エリア：大船渡市	
■TEL：0192-26-2141		■URL：http://www.ofunatocci.or.jp	
50,000円分	商品コード	6	50,000点
10,000円分	商品コード	5	10,000点
5,000円分	商品コード	4	5,000点

被災地商品券等

▶▶▶ <http://jutaku.eco-points.jp>

各事業者・商品に関する詳細については、各事業者のホームページをご覧ください。直接電話でお問い合わせください。

事業者コード	Y004	雫石町共通商品券	窓
岩手県	雫石町内の加盟店56店舗でご利用いただけます。		
■問い合わせ先:	協同組合 雫石町サービス店会	使用可能エリア: 岩手郡雫石町	
■TEL:	019-692-3321	■URL: http://www.shokokai.com/shizukuishi	
6,000円分	商品コード	003	6,000点
3,000円分	商品コード	002	3,000点
1,000円分	商品コード	001	1,000点

事業者コード	Y010	ふじさわ共通商品券	窓
岩手県	藤沢町内加盟店約80店舗でご利用いただけます。		
■問い合わせ先:	藤沢商業協同組合 (藤沢町商工会)	使用可能エリア: 一関市	
■TEL:	0191-63-2050	■URL: http://www.shokokai.com/fujisawa/gift.html	
100,000円分	商品コード	F-100000	100,000点
50,000円分	商品コード	F-50000	50,000点
10,000円分	商品コード	F-10000	10,000点

事業者コード	Y005	せんまや共通商品券	窓
岩手県	千厩町内加盟店128店舗でご利用いただけます。		
■問い合わせ先:	せんまや共通商品券協同組合	使用可能エリア: 一関市	
■TEL:	0191-53-2735		
99,500円分	商品コード	100000	100,000点
49,500円分	商品コード	50000	50,000点
9,500円分	商品コード	10000	10,000点

事業者コード	Y011	普代村共通商品券	窓
岩手県	普代村内加盟店約50店舗でご利用いただけます。		
■問い合わせ先:	普代商工会	使用可能エリア: 下閉伊郡普代村	
■TEL:	0194-35-2132	■URL: http://www.shokokai.com/fudai/	
50,000円分	商品コード	F50000	50,000点
10,000円分	商品コード	F10000	10,000点
5,000円分	商品コード	F5000	5,000点

事業者コード	Y006	とうわ商品券	窓
岩手県	東和町地域59店舗でご利用可能な共通商品券です。		
■問い合わせ先:	とうわ商業協同組合	使用可能エリア: 花巻市	
■TEL:	0198-42-3155		
10,000円分	商品コード	T-10000	10,000点
5,000円分	商品コード	T-5000	5,000点
1,000円分	商品コード	T-1000	1,000点

事業者コード	Y012	むろね共通商品券(室根町共通商品券)	窓
岩手県	むろね商業協同組合員店舗でご利用いただけます。		
■問い合わせ先:	むろね商業協同組合	使用可能エリア: 一関市	
■TEL:	0191-64-2063		
100,000円分	商品コード	M1	100,000点
50,000円分	商品コード	M2	50,000点
10,000円分	商品コード	M3	10,000点

事業者コード	Y007	すずらん商品券	窓
岩手県	遠野市内の加盟店でご利用いただけます。		
■問い合わせ先:	遠野すずらん振興協同組合	使用可能エリア: 遠野市	
■TEL:	0198-62-0575		
100,000円分	商品コード	003	100,000点
50,000円分	商品コード	002	50,000点
10,000円分	商品コード	001	10,000点

事業者コード	Y013	NACS商品券	窓
岩手県	紫波町ポイントカード加盟店でもご利用いただけます。		
■問い合わせ先:	盛岡南ショッピングセンター 事務局	使用可能エリア: 紫波郡紫波町	
■TEL:	019-672-1810		
50,000円分	商品コード	NACS50000	50,000点
10,000円分	商品コード	NACS10000	10,000点
1,000円分	商品コード	NACS1000	1,000点

事業者コード	Y008	八幡平市共通商品券	窓
岩手県	八幡平市内約250店舗でご利用いただけます。		
■問い合わせ先:	八幡平市商工会	使用可能エリア: 八幡平市	
■TEL:	0195-76-2040	■URL: http://www.shokokai.com/hachimantai/	
300,000円分	商品コード	001	300,000点
100,000円分	商品コード	003	100,000点
10,000円分	商品コード	007	10,000点

事業者コード	Y041	えさし共通商品券	窓
岩手県	岩手県奥州市江刺区内加盟店約130店舗で使用可		
■問い合わせ先:	えさし共通商品券協同組合	使用可能エリア: 奥州市	
■TEL:	0197-35-2514	■URL: http://www.oshucci.com/	
149,000円分	商品コード	150000	150,000点
99,000円分	商品コード	100000	100,000点
9,500円分	商品コード	10000	10,000点

事業者コード	Y009	ひらいずみ商品券	窓
岩手県	組合加盟店75店舗でご利用いただけます。		
■問い合わせ先:	ひらいずみ商業協同組合 (平泉商工会)	使用可能エリア: 西磐井郡平泉町	
■TEL:	0191-46-3560		
100,000円分	商品コード	100000	100,000点
50,000円分	商品コード	50000	50,000点
10,000円分	商品コード	10000	10,000点

ご注意ください

- 一度お申し込みいただきました商品の取り消し、変更はできません。
- 利用可能範囲や受け渡し方法、期間・数量が限定されている商品があります。ご注意ください。
- 旅行券・乗車券・入場券・商品券には、有効期限のあるものがございます。詳細は各事業者へお問い合わせください。

被災地商品券等

掲載商品は一例です。詳しくは、住宅エコポイントホームページをご覧ください。

* 申請にあたっては、事業者コード・商品コードを必ずご記入ください。

事業者コード	Y042	かるまい共通商品券	窓
岩手県	岩手県軽米町内約120店舗で使用可		
■問い合わせ先：軽米ショッピングカード会		使用可能エリア：九戸郡軽米町	
■TEL：0195-46-2711 ■URL：http://www.shokokai.com/karumai/			
50,000円分	商品コード	4	50,000点
10,000円分	商品コード	6	10,000点
5,000円分	商品コード	7	5,000点

事業者コード	Y015	登米市共通商品券 とめっこマネー	
宮城県	登米市内登録加盟店にてご利用いただけます。		
■問い合わせ先：登米市振興協同組合		使用可能エリア：登米市	
■TEL：0220-22-3681			
100,000円分	商品コード	100000	100,500点
50,000円分	商品コード	50000	50,500点
10,000円分	商品コード	10000	10,500点

事業者コード	Y043	べっぴん商品券	
岩手県	久慈市全域と野田村の一部の約188店舗で利用可。		
■問い合わせ先：協同組合 日専連久慈		使用可能エリア：久慈市、野田村	
■TEL：0194-53-2000			
299,000円分	商品コード	299000	300,000点
100,000円分	商品コード	100000	101,000点
10,000円分	商品コード	10000	11,000点

事業者コード	Y045	かくだ共通商品券	窓
宮城県	角田市内登録参加加盟店約130店舗で利用可能		
■問い合わせ先：角田市商工会		使用可能エリア：角田市	
■TEL：0224-62-1242			
100,000円分	商品コード	K-100	100,000点
50,000円分	商品コード	K-50	50,000点
10,000円分	商品コード	K-10	10,000点

事業者コード	Y044	水沢共通商品券	
岩手県	奥州市水沢区内の加盟店約245店で使用可		
■問い合わせ先：水沢商店協同組合		使用可能エリア：奥州市	
■TEL：0197-24-0122			
100,000円分	商品コード	mks1010	100,500点
10,000円分	商品コード	mks101	10,500点
5,000円分	商品コード	mks105	5,500点

事業者コード	Y046	さくらカード会商品券	窓
宮城県	大河原町内約51店舗で使用可能		
■問い合わせ先：大河原町商工会		使用可能エリア：柴田郡大河原町	
■TEL：0224-53-1260 ■URL：http://www.oogawara.miyagi-fsci.or.jp/			
30,000円分	商品コード	saku30000	30,000点
10,000円分	商品コード	saku10000	10,000点
5,000円分	商品コード	saku5000	5,000点

事業者コード	Y016	日専連商品券 (日専連MELON商品券)	
宮城県	宮城県内の日専連加盟店でご利用いただけます。		
■問い合わせ先：日専連コールセンター		使用可能エリア：県内全域	
■TEL：022-267-9222 ■URL：http://www.nissenren-sendai.or.jp			
300,000円分	商品コード	M300000	300,000点
150,000円分	商品コード	M150000	150,000点
10,000円分	商品コード	M10000	10,000点

事業者コード	Y052	福島宿泊券	
福島県	福島県内約600軒ある組合加盟の宿泊施設でご利用可		
■問い合わせ先：福島県旅館ホテル生活衛生同業組合		使用可能エリア：県内全域	
■TEL：024-521-1448 ■URL：http://www.fukushimaryokan.com/			
30,000円分	商品コード	FS30	30,000点
20,000円分	商品コード	FS20	20,000点
5,000円分	商品コード	FS01	5,000点

事業者コード	Y017	みやぎ生協コープ商品券	
宮城県	みやぎ生活協同組合の店舗でご利用いただけます。		
■問い合わせ先：みやぎ生活協同組合 店舗営業企画部		使用可能エリア：県内全域	
■TEL：022-772-6281 ■URL：http://www2.miyagi.coop/			
300,000円分	商品コード	300000	300,000点
10,000円分	商品コード	10000	10,000点
1,000円分	商品コード	1000	1,000点

事業者コード	Y018	おのタウンコムコム商品券	窓
福島県	おのタウンコムコム商品券加盟店でご利用いただけます。		
■問い合わせ先：おのタウンコムコムエコポイント事務局		使用可能エリア：田村郡小野町	
■TEL：0247-71-1711 ■URL：http://ono-comcom.com			
5,000円分	商品コード	com03	5,000点
1,000円分	商品コード	com02	1,000点
500円分	商品コード	com01	500点

事業者コード	Y014	柴田スタンプ会商品券	窓
宮城県	柴田町内加盟店49店舗でご利用いただけます。		
■問い合わせ先：柴田町商工会		使用可能エリア：柴田郡柴田町	
■TEL：0224-54-2207 ■URL：http://www02.jet.ne.jp/~shokokai/			
50,000円	商品コード	J004	50,000点
10,000円	商品コード	J003	10,000点
1,000円	商品コード	J001	1,000点

事業者コード	Y019	棚倉ときめき商品券	窓
福島県	棚倉町内加盟店142店舗でご利用いただけます。		
■問い合わせ先：協同組合棚倉町商工振興会		使用可能エリア：東白川郡棚倉町	
■TEL：0247-33-3161 ■URL：http://www.uyou.gr.jp/tanagura-shoukou/tokimeki.html			
1,500円分	商品コード	3	1,500点
1,000円分	商品コード	2	1,000点
500円分	商品コード	1	500点

窓 各事業者からの通知を受領した上で、各事業者窓口にてお受け取りいただけます。

※掲載商品は平成24年4月1日時点のものです。欠品・在庫切れの場合がございます。22

被災地商品券等

▶▶▶ <http://jutaku.eco-points.jp>

各事業者・商品に関する詳細については、各事業者のホームページをご覧ください。直接電話でお問い合わせください。

事業者コード	Y020	二本松市共通商品券	窓
福島県	二本松市共通商品券加盟店にてご利用いただけます。		
■問い合わせ先：二本松商工会議所 総務課		使用可能エリア：二本松市	
■TEL：0243-23-3211 ■URL：http://www.nihonmatsu-cci.or.jp			
50,000円分	商品コード	50	50,000点
10,000円分	商品コード	10	10,000点
1,000円分	商品コード	1	1,000点

事業者コード	Y048	飯坂スタンプ会共通商品券	窓
福島県	福島市飯坂町内のスタンプ加盟店約61店舗で使用可能		
■問い合わせ先：協同組合飯坂スタンプ会		使用可能エリア：福島市	
■TEL：024-542-3568 ■URL：http://www.shokokai.or.jp/07/072012s0023/index.htm			
20,000円分	商品コード	SU20	20,000点
10,000円分	商品コード	SU10	10,000点
5,000円分	商品コード	SU5	5,000点

事業者コード	Y021	塙サービス会商品券	窓
福島県	塙サービス会加盟店73店舗でご利用いただけます。		
■問い合わせ先：塙サービス会		使用可能エリア：東白川郡塙町	
■TEL：0247-43-0371			
10,000円分	商品コード	010	10,000点
5,000円分	商品コード	005	5,000点
1,000円分	商品コード	001	1,000点

事業者コード	Y049	こおりやま全市元気応援商品券	窓
福島県	郡山市内約400店舗使用可能。有効期限6カ月。		
■問い合わせ先：郡山商工会議所		使用可能エリア：郡山市	
■TEL：024-921-2621 ■URL：http://www.ko-cci.or.jp			
100,000円分	商品コード	100000	100,000点
10,000円分	商品コード	10000	10,000点
1,000円分	商品コード	1000	1,000点

事業者コード	Y022	船引町商業連合協同組合共通商品券	窓
福島県	船引町内の加盟店111店舗でご利用いただけます。		
■問い合わせ先：船引町商業連合協同組合		使用可能エリア：田村市	
■TEL：0247-82-4264 ■URL：http://f-showtengai.com/			
10,000円分	商品コード	10110	10,000点
5,000円分	商品コード	10060	5,000点
500円分	商品コード	10010	500点

事業者コード	Y050	下郷町商店振興協同組合共通商品券	一部窓
福島県	下郷町商店振興協同組合加盟の約39店舗で利用可能		
■問い合わせ先：下郷町商工会		使用可能エリア：南会津郡下郷町	
■TEL：0241-67-3135			
50,000円分 (配送・郵送)	商品コード	sg-6	50,500点
50,000円分 (窓口手渡し)	商品コード	sg-3	50,000点
10,000円分 (窓口手渡し)	商品コード	sg-2	10,000点

事業者コード	Y023	南会津町商業振興協同組合共通商品券	窓
福島県	南会津町内の加盟店54店舗でご利用いただけます。		
■問い合わせ先：南会津町商工会		使用可能エリア：南会津郡南会津町	
■TEL：0241-62-0329			
50,000円分	商品コード	mnmc	50,000点
10,000円分	商品コード	mnmb	10,000点
5,000円分	商品コード	mnma	5,000点

事業者コード	Y051	只見町商業振興協同組合共通商品券	窓
福島県	福島県・只見町の加盟店33店舗で使用可能な商品券		
■問い合わせ先：只見町商工会		使用可能エリア：南会津郡只見町	
■TEL：0241-82-2380			
50,000円分	商品コード	tada1	50,000点
10,000円分	商品コード	tada2	10,000点
5,000円分	商品コード	tada3	5,000点

事業者コード	Y024	梁川町共通商品券(やながわ藩札)	窓
福島県	梁川町内の加盟店46店舗でご利用いただけます。		
■問い合わせ先：梁川町商業事業協同組合		使用可能エリア：伊達市	
■TEL：024-577-7889 ■URL：http://www.chuokai-fukushima.or.jp/yanagawa-cc/			
10,000円分	商品コード	FJ10	10,000点
5,000円分	商品コード	FJ5	5,000点
1,000円分	商品コード	FJ1	1,000点

事業者コード	Y053	ももりんポイントカード加盟店共通お買い物券	
福島県	福島市内加盟店約108店舗で利用可能		
■問い合わせ先：株式会社福島まちづくりセンター		使用可能エリア：福島市	
■TEL：024-522-4841 ■URL：http://www.fmcnet.co.jp/point/point.html			
10,000円分	商品コード	M001	10,400点
5,000円分	商品コード	M002	5,400点
3,000円分	商品コード	M003	3,400点

事業者コード	Y025	地域共通商品券(霊山町共通商品券)	窓
福島県	伊達市霊山町内の店舗でご利用いただけます。		
■問い合わせ先：(協) 霊商スタンプ会		使用可能エリア：伊達市	
■TEL：024-586-2979			
100,000円分	商品コード	J03	100,000点
50,000円分	商品コード	J02	50,000点
10,000円分	商品コード	J01	10,000点

ご注意ください

- 一度お申し込みいただきました商品の取り消し、変更はできません。
- 利用可能範囲や受け渡し方法、期間・数量が限定されている商品があります。ご注意ください。
- 旅行券・乗車券・入場券・商品券には、有効期限のあるものがございます。詳細は各事業者へお問い合わせください。

窓 各事業者からの通知を受領した上で、各事業者窓口にてお受け取りいただけます。

※掲載商品は平成24年4月1日時点のものです。欠品・在庫切れの場合がございます。23

被災地商品券等

掲載商品は一例です。詳しくは、住宅エコポイントホームページをご覧ください。

* 申請にあたっては、事業者コード・商品コードを必ずご記入ください。

事業者コード	Y054	大田原市子育て支援券	窓
栃木県	栃木県大田原市内の取扱店約550店舗で使用可		
■問い合わせ先：大田原市商工観光課商業振興係		使用可能エリア：大田原市	
■TEL：0287-23-8709 ■URL：http://www.city.ohatawara.tochigi.jp			
100,000円分	商品コード	KS100000	100,000点
50,000円分	商品コード	KS50000	50,000点
10,000円分	商品コード	KS10000	10,000点

事業者コード	Y027	栗橋地域商品券	
埼玉県	栗橋商工会の取扱加盟店をご利用いただけます。		
■問い合わせ先：栗橋商工会		使用可能エリア：久喜市	
■TEL：0480-52-1559 ■URL：http://www.syokokukai.or.jp/kurihashi/			
2,000円分	商品コード	kuri2000	2,000点
1,000円分	商品コード	kuri1000	1,000点
500円分	商品コード	kuri500	500点

事業者コード	Y055	那須塩原市和食屋なす野お食事券	
栃木県	那須塩原市和食屋なす野でお食事が出来ます。		
■問い合わせ先：和食屋なす野住宅エコポイント係		使用可能エリア：那須塩原市	
■TEL：0287-64-1005 ■URL：http://www.geocities.jp/nasnoh/index.htm			
50,000円分	商品コード	5	50,500点
30,000円分	商品コード	3	30,500点
10,000円分	商品コード	1	10,500点

事業者コード	Y057	習志野市内共通商品券	
千葉県	習志野市内約400店舗のお店で使用可		
■問い合わせ先：習志野市商店会連合会		使用可能エリア：習志野市	
■TEL：047-455-1955 ■URL：http://www.shopland-n.com/shoren/giftcard.html			
10,000円分	商品コード	nara10000	10,000点
3,000円分	商品コード	nara3000	3,000点
500円分	商品コード	nara500	500点

事業者コード	Y056	茂木町共通商品券	
栃木県	栃木県芳賀郡茂木町町内約408事業所で使用可		
■問い合わせ先：茂木町商工会		使用可能エリア：芳賀郡茂木町	
■TEL：0285-63-0325 ■URL：http://motegi.shokokai-tochigi.or.jp			
299,500円分	商品コード	mk1	300,000点
149,500円分	商品コード	mk3	150,000点
30,000円分	商品コード	mk6	30,500点

事業者コード	Y026	ふれあいカード共通商品券	窓
埼玉県	久喜市内のふれあいカード加盟店をご利用できます。		
■問い合わせ先：久喜カード事業協同組合		使用可能エリア：久喜市	
■TEL：0480-29-1452 ■URL：http://www.kuki-sci.or.jp/fureka/index.html			
500円分	商品コード	ksci	500点
	商品コード		
	商品コード		

ご注意ください

- 一度お申し込みいただきました商品の取り消し、変更はできません。
- 利用可能範囲や受け渡し方法、期間・数量が限定されている商品があります。ご注意ください。
- 旅行券・乗車券・入場券・商品券には、有効期限のあるものがございます。詳細は各事業者へお問い合わせください。

※掲載商品は平成24年4月1日時点のものです。欠品・在庫切れの場合がございます。

インターネット上の手続きが必要となる商品については、各事業者から通知が送付されます。通知の案内に沿って、電子マネー等をお受け取りください。

各事業者からの通知を受領した上で、各事業者窓口にてお受け取りいただけます。

被災地産品提供事業者 一覧

▶▶▶ <http://jutaku.eco-points.jp>

各事業者・商品に関する詳細については、各事業者のホームページをご覧ください。直接電話でお問い合わせください。

被災地産品については
P6～P17をご覧ください。

事業者コード	事業名・サービス名	問い合わせ先	電話番号	URL	
	概要				
事業者コード	X001	あおもり北彩館産直SHOP	株式会社あおもり北彩館 三内丸山店	☎ 017-766-4261	
	当社は青森県産品の質的向上改良、販路の拡大、商取引の増進を図るための各種事業を展開しております。				
事業者コード	X002	青森・岩手・宮城のうまいもの お取り寄せ	さくら野百貨店 営業企画部エコポイント担当	☎ 017-723-5280	http://www.sakurano.info/eco_point_house/index.html
	当社（関連会社含む）は、青森（八戸）・岩手（北上）・宮城（仙台）の被災地へ立地しており、地域に根差した百貨店として、地場産品メインに当社バイヤーが安心・安全で美味しい商品を厳選して販売しております。				
事業者コード	X003	岩手県産NETSHOP!うまいわ 「旨い岩手」特別版	岩手県産株式会社 大阪事務所	☎ 06-6348-9515	http://www.iwatekansen.co.jp/ecopoint
	当社は岩手県唯一の産地問屋として昭和39年に設立しました。「がんばるぞ!岩手」をスローガンに、素材にこだわった旨い「いわて」の産直品を多数取り揃えております。岩手復興のため、全力で取り組んでいます。是非、お試しくださいませ。				
事業者コード	X004	まがりや.net	まがりや.net (株式会社ホップス)	☎ 019-656-4042	http://www.magariya.net/event/201201ecopoint/
	当社は「magariya.net」というサイトで東北の逸品をインターネットで紹介・販売しておりますが、震災後新たに「yell-nippon.net」というサイトも立ち上げ被災者の生の声を取材・紹介しています。				
事業者コード	X005	うまい!三陸 気仙沼お魚いちば	気仙沼お魚いちば	☎ 0226-29-6233	http://osakana-ichiba.net/ecopoint
	気仙沼が本社の水産会社です。津波により店舗は大きな被害をうけましたが、皆様の協力のもと7月24日には再開ができました。これからも、三陸産にこだわって厳選した、新鮮魚介類、加工品を産地から直送で、お客様へお届けします。応援お願いいたします。				
事業者コード	X006	「伊達の牛たん本舗」 仙台牛たん専門店	株式会社伊達の牛たん本舗	☎ 022-722-5225	http://gyutan-eco.com/
	当社は、仙台を代表する牛たん専門店の一つです。平成3年に創業し、本場の味わいを全国の皆様にお届けできるようお土産品の販売からスタートしました。現在は、仙台市内にレストランを9店舗、JR仙台駅や市内百貨店・スーパー等に売店を展開しています。				
事業者コード	X007	宮城県石巻のお店です(^) 愛情たらこのみなと	湊水産株式会社	☎ 0225-96-8235	http://tarako-eco.com/
	宮城県石巻市でたらこ一筋31年。がんばろう宮城!がんばろう石巻!頑張りますみなと!被災地の希望を絶やさないよう、感謝と愛情を込めて皆様に美味しいたらこをお届けします。無添加や無着色で手漬けにこだわり、楽天たらこランキング一位も受賞★				
事業者コード	X008	ふるさとマルシェ	ふるさとマルシェお客様窓口	☎ 0120-454-322	http://www.furusatomarche.com/
	ふるさとマルシェは、主に福島県産品を紹介して販売中。がんばる生産者を応援したり、匠な技術やこだわりによる隠れた逸品を紹介。食べ物ならほったおちる逸品、食以外でも「太極拳ゆったり体操」等健康にかかわる品を紹介しています。				
事業者コード	X009	カニしゃぶブームの火付け役!!釜庄	株式会社釜庄	☎ 0246-92-4151	http://www.kamasho.jp/eco.html
	「がんばっぺ!いわき」を合言葉に復興へ向け奮闘中!弊社の創業は1827年と古く、地元福島県いわき市小名浜に根ざした商売を続けています。県産品・県加工品を中心に取り扱い、通信販売では10年以上、カニやウニ等を全国へお届けしています。				
事業者コード	X010	ゆうきの里 愛土”屋 あいづや	株式会社しんたに	☎ 0241-23-2411	http://www.fresh-shintani.com
	当社は福島県喜多方市で食品スーパーを営んでおります。「地域一番店」を目指して日々努力をしております。また東京都中野区で喜多方市アンテナショップの運営をしており、安心・安全で魅力ある商品、会津地方の「こだわりの逸品」を販売しております。				
事業者コード	X011	福島県酒類卸株式会社 エコポイント事業部	福島県酒類卸株式会社 エコポイント事業部	☎ 024-545-8010	http://www.fukushima-kensakeoroshi.co.jp/
	当社は、福島県福島市に本社、県内に6つの支店がある酒類・食品卸業で、「信用」「信頼」・食の「安全」「安心」「健康」を第一に、福島県の地酒を主に販売し、地域に密着した卸売業を目指して参りました。				
事業者コード	X012	手作り家具 頑固おやじ	株式会社駿河屋 頑固おやじ	☎ 029-241-2931	http://www.gankoooyaji.net
	当社は茨城県水戸市で30年に渡り家具の販売を行ってまいりました。これまでにも地元で育ったヒノキや、宮城県、岩手県で育った栗の木を使って作った家具を扱ってきました。東北で育った貴重な材料を使って、次の代まで使える家具をご提案します。				
事業者コード	X013	吉田屋 茨城県・大洗町観光物産品 (梅干・漬物)	株式会社吉田屋 事務所	☎ 029-267-2069	http://www.kk-yoshidaya.co.jp
	当社は、茨城県大洗町に工場・店舗をかまえ、創業1830年以來、食品製造・販売に携わってきました。現在は、茨城県観光物産協会・大洗町商工会にて、茨城県の観光物産振興のため尽力しております。震災の影響はありましたが、現在は通常営業しております。				

被災地産品提供事業者 一覧

▶▶▶ <http://jutaku.eco-points.jp>

各事業者・商品に関する詳細については、各事業者のホームページをご覧ください。直接電話でお問い合わせください。

被災地産品については
P6～P17をご覧ください。

事業者コード	事業名・サービス名	問い合わせ先	電話番号	URL
	概要			
X014	栃木のお取り寄せ&贈り物 トチギフト	トチギフト エコポイント窓口	☎ 028-665-8800	http://www.farmbazar.com/
	地域資源に恵まれた栃木の魅力がいっぱい詰まった「トチギフト」とは、「～栃木県の様々な魅力をもっと知ってほしい～」という思いから生まれました。東京スカイツリー内の栃木県アンテナショップ「とちまるショップ」の公式お取り寄せ&贈り物カタログです。			
X015	★★復興支援NO1★★ 東北うまいもの便!!	RHトラベラーお客様申込センター	☎ 0120-988-275	http://tohoku.meshiagare.com/
	東北の美味しい産品の販売を行って来ました当社は、被災地域の生産者様の商品も多数取り扱っております。 ★うまい東北の味・こだわり抜いた東北の味★お肉・お米・海産品・お菓子などいっぱいあります。ポイントピタリコースも充実!			
X016	まごころいっぱいお勧め特産品	アルファブレインズ エコポイント窓口	☎ 03-6231-1860	http://www.alpha-b.co.jp
	当社はグリーン家電エコポイント・住宅エコポイントでの商品交換業者として、被災地エリアからの特産品のご提供を含めた実績があります。			
X017	MOTTAINAIがお届けする 特産品グルメ	MOTTAINAIエコポイントダイヤル	☎ 0120-77-3706	http://mottainai-3r.jp/eco/
	当社は、住宅エコポイント制度やグリーン家電エコポイント制度の全国型地域産品の交換商品提供事業での配送実績を持っております。被災地産品に関しても地域に特化し、多くの商品を展開する予定です。			
X018	オリコB&C 被災地産品住宅エコポイント	オリコB&C 被災地産品住宅エコポイント	☎ 0120-790-550	http://www.orico-bc.co.jp/reconstruction/index.html
	当社は、従来より被災地にある提供業者様から商品提供を受け、これまでも東北支援にて多くの商品を、当社お取引様へ提供しております。			
X019	カタログハウス「通販生活」	株式会社カタログハウス 商品ご相談課	☎ 0120-701-567	http://www.cataloghouse.co.jp/
	「11年ピカイチ事典」では販売期間中の売上げ1%を東日本大震災の被災者救援活動に寄附させていただきました。また「通販生活」では様々な被災地産品を販売し買い物による雇用創出復興支援に寄与しております。			
X020	京王百貨店の被災地復興応援商品	株式会社京王百貨店	☎ 0120-069-100	http://info.keionet.com/
	当社は、各種物産展などの催事を通じて東北地方をはじめ、全国の商品を広くお客様にご紹介しております。			
X021	日本百貨店厳選「日本のすぐれもの」	日本百貨店	☎ 03-6803-0373	http://www.nippon-dept.jp
	日本全国から優れたものを集めている日本百貨店。開店以来、東北や北関東のメーカー・職人とも連携して、東京で様々な商品を販売して参りました。震災後は岩手県の食品メーカーや自治体と連携し、復興目的のイベントも複数回開催してまいりました。			
X022	シャディのおすすめ特産品	シャディ エコポイント交換商品事務局	☎ 0120-003-620	http://shaddy.jp/eco-point/
	ギフト商品以外にも、幅広い商品カテゴリーの取り扱いを行っており、東北産品の専用カタログを作成し多くの商品を現在も提供しております。			
X023	うまいもんどットコム エコポイント交換商品	うまいもんどットコム お客様サポート	☎ 03-6226-5281	http://eco-umai.com/
	築地市場の大手卸売商社と取引がある弊社は、全国各地の産品を提供できます。東日本大震災以降も、風評被害に苦しむ被災地の生鮮品を、消費者に紹介してまいりました。2011年10月には、気仙沼に事業所を構え、被災地の更なる支援を行っています。			
X024	JTB商事住宅エコポイント係	JTB 商事住宅エコポイント係	☎ 03-3513-3593	http://www.e-omiyage.net/tohoku/
	当社は、日本国内を旅行されるお客様に各地域のお土産を通信販売する事業を行っているため、被災地の商品もお取り扱いしております。今回は、事業趣旨に伴い地域選りすぐりの商品を集めました。			
X025	日通商事ショップ 産地直送「鮮」	日通商事エコポイント事務局	☎ 03-3549-8325	https://www.aloz.jp/alozshop/
	青森・秋田・仙台・郡山・盛岡・福島営業所より、地元の農家や海産品製造業者のオススメ商品を厳選してご紹介します!			
X026	ファームス産直ショップ	ファームス有限会社 エコポイント係	☎ 03-5411-7198	http://www.farms.jp/shop/
	当社は創業10年、誠実信頼を基本に、規模が小さくても個性的な生産者や販売者と協力し、自然を大切に食のおいしさをお客様に提供しています。東日本大震災や原発事故で被災した生産者や販売者の復興に向けて今後も協力支援してまいります。			

被災地産品提供事業者 一覧

▶▶▶ <http://jutaku.eco-points.jp>

各事業者・商品に関する詳細については、各事業者のホームページをご覧ください。直接電話でお問い合わせください。

被災地産品については
P6～P17をご覧ください。

事業者コード	事業名・サービス名	問い合わせ先	電話番号	URL
	概要			
事業者コード	X027	地域ブランドお取り寄せ	ブランド総合研究所 エコポイント交換窓口	☎ 03-3539-3011 http://www.tiikibrand.jp/jutaku/
家電エコポイントの交換事業者として、全国の地域産品を産地直送を主に、消費者の皆様にお届けしてきた実績から、中でも特に人気だった商品を更に厳選しました。素晴らしい地域産品のご紹介を通じて、被災地復興のお手伝いをさせて頂いております。				
事業者コード	X028	被災地のお酒で応援! 江戸の酒商「升本総本店」	株式会社升本総本店・ 復興支援担当	☎ 03-3260-5687 http://e-masumoto.com
江戸期創業の酒商「升本総本店」では、家電エコポイント「東北カップ酒セット」提供や、百貨店での「復興へ!岩手・宮城・福島地酒セット」など、被災地への想いを込めた展開を行っております。				
事業者コード	X029	モノカ プレミアム ギフト	モノカ カスタマーセンター	☎ 0120-566-103 http://eco-monoca.jp/
当サイトではいち早く東北応援キャンペーンを始めました!!美味しいグルメや特産品など、被災地産品のみの特集を組んで復興支援しております。				
事業者コード	X030	ヤマトホームコンビニエンス 住宅エコプロジェクト	ヤマトホームコンビニエンス 株式会社	☎ 0570-00-9625 http://yhc-ecopoint.jp/
当社は2011年7月より岩手・宮城・福島各県の食品メーカー様の商品を「東北復興応援企画」として通販カタログ展開しております。それら実績をもとに、各県の商品の受発注等発送管理業務から集荷・配送にいたるまで一貫したサービスを提供しております。				
事業者コード	X031	株式会社ユナイテッドスペース	ユナイテッドスペース エコポイント窓口	☎ 0120-01-9577 http://www.unitedspes.co.jp/ecopoint/
全国各地の産品を取り扱う当社だからこそできる岩手・宮城・福島を中心とした被災地のグルメ産地直送品や特産品を取り揃えました。美味しく食べて被災地を支援しましょう。				
事業者コード	X032	地方新聞社厳選のお取り寄せ	47CLUB 受注センター	☎ 03-5812-6412 http://www.47club.jp/
地方新聞社と連携し、各地の特産品を販売して参りました。全国で1,200、被災地域では104の生産者・事業者との取引があり、商品を安定的に調達できる環境にあります。				
事業者コード	X033	リンベルが選ぶ被災地復興商品	リンベル株式会社 エコポイント交換係	☎ 0120-95-8877 http://eco.ringbell.co.jp
セレクト品質のリンベルが選ぶ、「被災地復興の願い」を込めた各地の特産品をご提供。工芸品、特産グルメなどをご提供致します。				
事業者コード	X034	新潟県上越市 雪だるま物産館	雪だるま物産館	☎ 025-595-1010 http://461888.jp
新潟県上越市安塚区の農業者・食品加工業者93名を組合員とし、その農産物・加工品等を販売。				
事業者コード	X035	新潟県十日町市 『妻有の特産品をお届けします!』	財団法人十日町地域地場産業 振興センター	☎ 025-757-2323 http://cross10.or.jp/
当社は、十日町地域の地場産品育成及び発展を目的とした事業を行っています。雪国十日町市には厳しい自然の中で育まれたうまいもの、良いものがたくさんあります。皆さまには、当社が自信を持っておすすめできる十日町市の逸品をお届けいたします。				
事業者コード	X036	復興支援! ハーモニックの被災地産品	ハーモニック お客様相談室	☎ 0120-977-777 http://www.harmonick.co.jp
当社は平成13年からカタログギフトの販売事業を通し、全国の商品提供事業者様の協力で、お客様に商品をお届けしております。被災された地域の事業者様とも従来から取引があり、今までのノウハウにより確実に商品をお届けし被災地の復興に努めて参ります。				
事業者コード	X037	株式会社 フレッシュライン新潟	株式会社フレッシュライン新潟 受注センター	☎ 025-285-0976 http://www.fln.co.jp
当社は全国の食の名産品を全国のお客様に販売している中で、被災地産品も多く取り扱ってまいりました。これまでの販売経験で被災地産品を今後もバックアップしていきたいと思っております。				
事業者コード	X038	株式会社ゆのたに 新潟食楽園	新潟食楽園	☎ 03-5775-4332 http://niigata-shokurakuen.com/
当社は、東京・表参道にある新潟県のアンテナショップにおいて、新潟県産の食品の販売を行っています。新潟県産品の認知度向上と販路拡大を目指し、新潟県の豊かな食文化の情報発信にも寄与しています。				
事業者コード	X039	繁昌街まんねん 特産品市場	株式会社アリエシステム 通販事業部	☎ 06-6362-0720 http://www.man-nen.jp
生まれ故郷である東北の復興支援の力になりたい!全国特産品通販「繁昌街まんねん」より、東北・被災地の豊かな自然が育んだ職人こだわりの美味しいもの、伝統のある良いものを厳選しお届け致します。				

被災地産品提供事業者 一覧

▶▶▶ <http://jutaku.eco-points.jp>

各事業者・商品に関する詳細については、各事業者のホームページをご覧ください。直接電話でお問い合わせください。

被災地産品については
P6～P17をご覧ください。

事業者コード	事業名・サービス名	問い合わせ先	電話番号	URL
	概要			
事業者コード X040	エニシル エコポイント交換商品事務局	エニシル エコポイント交換商品事務局	☎ 0120-172-246	http://www.enicil.co.jp/fukko-ecopoint/
	当社は家電、住宅エコポイントにおいても全国の地域産品を提供してまいりました。今回は食品を主とした被災地域に限定し、厳選した商品を提供いたします。			
事業者コード X041	株式会社クイック	株式会社クイック エコポイント窓口	☎ 06-4800-3530	http://quick-gift.jp/
	社の都の迎賓館「仙台 勝山館」の特選食材や、絶品前沢牛など様々な東北グルメをご堪能下さい。			
事業者コード X042	グッディポイントおすすめ特産品	グッディポイントおすすめ特産品係	☎ 0120-084-999	http://www.goody.co.jp/
	当社はポイントの商品交換事業を通して今回の被災地のみならずとも長いお付き合いをさせていただいております。食品のみならず家庭用品ヘルスケア商品・小型家具・家電品・旅行商品等も数多く取り扱わせていただいております。			
事業者コード X043	ベルメゾン 被災地支援グルメ&グッズ	ベルメゾンコールセンター	☎ 0120-03-1000	http://www.bellemaison.jp/special/ecop/ecop_index.html
	被災地のおいしいグルメや伝統の品々がこれからも長く愛されることを願って、「いいもの」を一挙に集めました。復興を全力で応援すること、そしていち早く生産体制を整えた企業やメーカーの「いい食」と「いい品」をひとりでも多くの方にお届けすること。			
事業者コード X044	『ベリー』いいもの特産品	ベリー エコポイント交換商品事務局	☎ 072-929-2287	http://www.very-inc.co.jp/ecopoint
	被災地の生産者の想いを食して感じよう！復興を全力で応援！生産者のこだわりをお届けする『ベリー』いいもの特産品。			
事業者コード X045	気仙沼フカヒレ・前沢牛・ 喜多方ラーメン他名産品物産店	アプロ 復興支援*住宅エコポイント窓口	☎ 079-421-3020	http://www.apco.co.jp/fukko-eco/
	選べるギフトカタログの企画・製作・販売をしており、日本全国の雑貨やグルメを取り扱っております。また、「がんばれ、日本！東北応援」の選べるギフトカタログを発行しています。取扱商品より厳選した、被災地産品のみをご提供させていただきます。			
事業者コード X046	「いわちく」がお届け、 いわてのおいしい食肉館	いわちく 復興エコポイント事務局	☎ 019-672-4181	http://www.iwachiku.co.jp
	全国でも有数の畜産県・岩手。広大な大地でたくさんの牛・豚が育てられています。ここから生まれた高品質な食肉をお客様に届けつづけて50年。最新の設備と高度な衛生体系を導入し“岩手発の本当のおいしさ”をお届けします。			
事業者コード X047	いわて純情ギフト	いわて純情ギフト事務局 Aコープ北東北内	☎ 019-681-6323	http://www.a-coop.jp
	岩手の風土が育んだ特産品の贈り物です。すこでもお役に立つものと考え、ご希望の品をお選びいただける仕組みにしております。ひとつひとつの商品は、実力重視、中味の良さで揃えました。			
事業者コード X048	三陸宮古復興市場ウェブショップ	三陸宮古復興市場	☎ 0193-65-7022	http://www.miyakomall.jp
	当社は、岩手県宮古市にあり、宮古市（役所）から、「復興支援物産販売拡大業務」を委託され、被災失業者を雇用し、インターネットショッピングサイトを企画・運営しております。市の委託事業ですので、確実に宮古産品を提供する事が可能です。			
事業者コード X049	さあ、感動を探しに 三陸とれたて市場	有限会社三陸とれたて市場	☎ 0192-44-3486	http://www.sanrikutoretate.com/ecopoint
	三陸とれたて市場は、岩手三陸で水揚げされた新鮮な魚介類にこだわって、全国に発送している産地直送サイトです。地元の漁師さんたちと協力しながら、被災後1ヶ月で魚介類の発送を再開。漁師直伝の煮ダコや詰め合わせは、大好評をいただいております。			
事業者コード X050	むろねっと 住宅エコポイント産品ショップ	むろねっと 住宅エコポイント提供窓口	☎ 0191-64-3888	http://www.muronet.jp/eco/
	当社は岩手県一関市にある第3セクターで、これまでも特産品の開発、販売を行ってまいりました。ネットショップの運営や各地の物産展にも積極的に参加して地域振興の為に尽力してきました。			
事業者コード X051	四季一新茶の香り お茶の井ヶ田	お茶の井ヶ田 お客様窓口	☎ 0120-014-123	http://www.ocha-igeta.co.jp/top/ecopoint
	当社は宮城県仙台市にあります、大正9年創業のお茶屋になります。仙台市内にあります自社工場にてお茶・お菓子の製造を行っております。			
事業者コード X052	石巻被災企業復興企画商品	石巻元気復興センター	☎ 0225-96-5557	http://www.ishinomakinet.com/genki/
	東日本大震災にて壊滅的な被害を受けた宮城県石巻市。設備・建物の被害があまりにも大きい事から、震災から1年経過してもなかなか復興できない水産加工会社等の食品製造業の現在出荷できる商品を中心に販売し、復興支援をさせていただいております。			

被災地産品提供事業者 一覧

▶▶▶ <http://jutaku.eco-points.jp>

各事業者・商品に関する詳細については、各事業者のホームページをご覧ください。直接電話でお問い合わせください。

被災地産品については
P6～P17をご覧ください。

事業者コード	事業名・サービス名	問い合わせ先	電話番号	URL	
	概要				
事業者コード	X053	加工連 蔵王山麓ネットショップ	株式会社加工連	☎ 0224-68-2140	http://www.zao36.co.jp
	1972年、宮城県仙南地区7農協が出資し、食肉加工場「仙南農産加工農業協同組合連合会」として創業以来、地元農畜産物を中心に、農業と食卓を結び架け橋として、素晴らしい素材をより美味しく、環境負担の少ない生産と加工を行っています。				
事業者コード	X054	おいしさ、楽しく 仙台笹かまぼこの鐘崎	株式会社鐘崎 お客様相談室	☎ 0120-535-161	http://www.kanezaki.co.jp/ecopoint
	創業65年、かまぼこの鐘崎は仙台名物「笹かまぼこ」の老舗として本場の味わいをお届けしてまいりました。保存料を使用せず、魚本来の旨み・風味が生きた、肉厚で「ぶっくら」した食感の笹かまぼこをどうぞお楽しみください。				
事業者コード	X055	旅する気分でおうちで楽しむ 「東北逸品モノ語り」	株式会社JTB東北 お客様商品相談デスク	☎ 0120-660-881	http://tabiippin-eco.com
	地域と共に歩んできた旅行会社として、「旅のプロ」の目線から東北自慢の特産品を選んでみました。東北を旅したときにめぐり逢う「食」や「工芸品」などを、家族みんなでご自宅で楽しめるようなラインアップをご用意いたしました！				
事業者コード	X056	蒲鉾本舗高政	株式会社高政 営業部	☎ 0225-53-2854	http://www.takamasa.net/
	当社は宮城県の女川町にて創業75年の水産加工業です。地震被害はありましたが、本社工場の隣に被災前から建設を計画していた新工場が2011年9月に完成しました。				
事業者コード	X057	宮城県伝統的工芸品ショップ	宮城県物産振興協会	☎ 022-263-5050	http://www.miyagibussan.or.jp
	当協会は、宮城県内生産者・団体・市町村等を会員に有する団体であり、県産品の振興に半世紀以上携わっていると、この度の東日本大震災で被災された会員の商品販路支援のサポート等を継続して実行している。				
事業者コード	X058	宮城うまいものSHOP	有限会社森沼 発送担当	☎ 0224-26-2327	http://www.misoya.jp/
	当社は蔵王の麓、宮城県白石市にある味噌醤油製造会社です。地元の原材料を中心に製造しております。「宮城のうまいもの」をお届けします。				
事業者コード	X059	牛たん炭焼利久	牛たん炭焼利久業務課	☎ 0223-29-3440	http://www.rikyu-gyutan.co.jp/
	弊社は、仙台の食文化である、牛たんを多くの方に広める努力をしてまいりました。昨年の震災の際には、避難所に炊き出しに行き、多くの方々に喜んで頂きました。被災地仙台の食文化を全国の方々に知って頂き、仙台も頑張っている姿を見せたいと思います。				
事業者コード	X060	株式会社安藤米穀店 エコポイント交換事業	安藤米穀店 エコポイント事業部	☎ 0247-82-0166	http://www.komedokoro.com/page/11
	当社は、福島県田村市にある米穀、酒、食品を中心に店舗での小売、インターネットによる通販を通じて福島県の農産物、地元産品の振興に尽力してまいりました。「メイドイン福島」の逸品をご提供いたします。				
事業者コード	X061	有限会社 肉の秋元本店	肉の秋元本店	☎ 0248-46-2350	http://nikunoakimoto.jp/
	当社は福島県白河市で養豚生産から、食肉加工、加工肉製造、販売までを一貫して手がけている。独自銘柄豚「白河高原清流豚」は2010年には白河市農産物ブランド認証産品に登録。加工品の「清流豚とろ」は2010年福島県特産品コンクールにて大賞を受賞。				
事業者コード	X062	福島県観光物産館 産直エコショップ	福島県観光物産館	☎ 024-525-4031	http://www.tif.ne.jp/bussan/bussankan/
	当社は福島県福島市に本拠があり、設立当初より県産品振興に関する諸事業及び県産品の販売活動を実施し、販売促進及び普及宣伝に努めてまいりました。取引先も地場産品専業社を選定いたしております。				
事業者コード	X063	がんばってます!福島。特産市	一般社団法人福島市観光物産協会	☎ 024-531-6432	http://www.f-kankou.jp
	地場産品を活用した福島市ブランドの認証、復興PR事業（観光誘致、物産販売）を主宰してきました。				
事業者コード	X064	NPO法人プロジェクト福島屋商店	ネットショップ福島屋商店	☎ 024-991-5012	http://www.fukushimaya-shoten.jp/
	東日本大震災でダメージを負った福島県内の生産者・観光事業者の信頼回復と、新たな販路の開拓を目的にインターネットショップ運営や、県内外で開催されるイベントへの参加を通じて、福島市のPR活動を行っています。				
事業者コード	X065	南会津直送便	みなみやま観光株式会社 売店やまなみ	☎ 0241-62-5757	http://www.minamiaizu.co.jp/
	当社は福島県南会津郡にある総合観光業の会社で、南会津町の公共施設の管理運営をしているほか、地域の農産物、特産品の販売をして、地域の復興のため尽力しています。				

被災地産品提供事業者 一覧

▶▶▶ <http://jutaku.eco-points.jp>

各事業者・商品に関する詳細については、各事業者のホームページをご覧ください。直接電話でお問い合わせください。

被災地産品については
P6~P17をご覧ください。

事業者コード	事業名・サービス名	問い合わせ先	電話番号	URL
	概要			
事業者コード X066	いばらきの地域産品	一般社団法人茨城県観光物産協会 物産振興課	☎ 029-226-3800	http://www.ibarakiguide.jp/ecopoint/
	当協会は、茨城県内にある食品、工芸品等の物産振興を目的とした団体です。茨城県産品の質的向上改良、販路の拡大を目指し、各種事業の展開に努めております。			
事業者コード X067	カガミクリスタル株式会社	カガミクリスタル エコポイント交換商品係	☎ 0297-64-7111	http://www.kagami.jp/
	昭和9年に東京の大田区蒲田で創業したカガミクリスタルは、平成2年に龍ヶ崎市向陽台に本社・工場を移転しました。平成9年には茨城県郷土工芸品に指定されました。恵まれた環境のなか、若手職人が頑張っています。			
事業者コード X068	JA全農いばらき	エコポイント全農いばらき 商品問い合わせ	☎ 029-219-2220	http://www.ib.zennoh.or.jp/contents/life_shopping/eco.html
	当県本部は、茨城県にある農業協同組合連合会で、茨城県の農作物振興・普及拡大を行っております。			
事業者コード X069	わが家のモニュメント	株式会社総合美術工房 卓上モニュメント受付	☎ 0296-75-1550	http://www.asahi-net.or.jp/~tq3m-asg/
	日本三大石材産地の一つとして石の山脈の真ん中に桜川市は位置しています。その地域に居を構え彫刻加工の仕事をしてまいりました。この地域から産出する石は稲田石、青糠目石、真壁石、坂戸石です。特に青糠目石は最高級石といわれ彫刻に適しています。			
事業者コード X070	茨城県取手市商工会 とりで宿特産品SHOP	取手市商工会	☎ 0297-73-1365	http://www.toride.or.jp/
	取手市商工会では、取手市特産品PR事業を展開しており、「銀座黄門マルシェ」へ継続して特産品を提供しております。また、池袋にて開催されました「地域力宣言ニッポン全国物産展」など様々な物産展にも特産品を提供しております。			
事業者コード X071	協同組合 宇都宮餃子会	協同組合宇都宮餃子会	☎ 028-633-0634	http://www.gyozakai.com
	当組合は栃木県宇都宮にある餃子の協同組合でこれまでも復興支援事業や風評被害対策等を栃木県や宇都宮市と協力して行ってきました。			
事業者コード X072	おやまブランドSHOP☆道の駅思川	道の駅思川	☎ 0285-38-0201	http://www.michinoekiomoigawa.co.jp/
	道の駅思川は、おやまブランドの創生と発信、地産地消等をコンセプトに平成18年オープンした年間160万人が訪れる小山市の施設であり、復興支援・住宅エコポイントの地域産品提供者として生井っ子ほかの被災地産品をとりまとめ提供いたします。			
事業者コード X073	最高級和牛『大田原牛』専門店 大田原 牛超	大田原牛超 本店	☎ 0287-24-0909	http://www.otawaragyucho.com/
	栃木県大田原市に本店を置き、創業から81周年を迎えさせて頂きました。牛匠 岡野嘉樹による目利きで肉を選び、牛超本店にて長期熟成させ、その牛が持っている旨みを最大限に引き出します。牛超だからこそご提供できる至高の牛肉をぜひご賞味下さい。			
事業者コード X074	社団法人 栃木県観光物産協会	社団法人栃木県観光物産協会 物産課	☎ 028-623-3857	http://www.tochigiji.or.jp/
	栃木県観光物産協会は、「とちぎ県産品センター」(JR宇都宮駅ビル内)と「おいでよ!とちぎ館」(栃木県庁近く)の県内アンテナショップを運営しており、栃木県全域のおみやげ品等を販売しております。			
事業者コード X075	道の駅もてぎ	道の駅もてぎ	☎ 0285-63-5671	http://www.motegi plaza.com
	道の駅もてぎは、栃木県内認定第1号の道の駅で、茂木町の地場農産物の販売の他、地場農産物を活用した特産品作りに取り組むなど、町の産業・観光振興の拠点として地域振興のために尽力してきました。			
事業者コード X076	千葉県観光物産センター	社団法人千葉県観光物産協会 物産振興課	☎ 043-227-8022	http://www.chiba-tpa.or.jp/
	当協会は千葉県より委託を受け、県産品普及宣伝及び販路の開拓並びに県産品の品質の向上、商品の開発等を推進することにより、国民の生活、文化及び経済の向上発展、国際親善並びに千葉県産品の振興と県民福祉の向上に寄与することに尽力しております。			
事業者コード X077	内海産業 復興応援プロジェクト	内海産業 エコポイント窓口	☎ 03-6311-9985	http://www.utsumi-sp.co.jp/ecopoint/
	全国各地の産直品を取り扱っている当社が被災地である岩手・宮城・福島を中心としたグルメ産地直送品や特産品を取り揃えました。美味しいものを食べて被災地の復興応援をしていきましょう。			
事業者コード X078	ぐるなび食市場	株式会社ぐるなび カスタマーサポート	☎ 03-3500-9700	http://shop.gnavi.co.jp/fukko-ecop/
	食に特化したお取り寄せグルメサイト「ぐるなび食市場」では、全国1,300店舗のネットワーク/10万点を超える商品をご案内しております。ご当地の名品、ふるさとの味わいをはじめ、日頃より広く地域産品の流通を通じて日本の復興支援を行っております。			

被災地産品提供事業者 一覧

▶▶▶ <http://jutaku.eco-points.jp>

各事業者・商品に関する詳細については、各事業者のホームページをご覧ください。直接電話でお問い合わせください。

被災地産品については
P6～P17をご覧ください。

事業者コード	事業名・サービス名	問い合わせ先	電話番号	URL
概要				
事業者コード	X079	株式会社KOJIMA	KOJIMA 問合せ事務局	☎ 0120-67-8885 http://kojima-web.jp/
日本全国のおいしい物を幅広く取り扱っており、今回、震災以前より弊社代表が親交の深かった被災地のメーカー様の商品で、弊社が自信をもってお勧めできる物を日本全国に広めてお届け致します。				
事業者コード	X080	ダイシンエコポイント事業部	ダイシンエコポイント係	☎ 03-3773-1721 http://www.daishin-jp.com
震災以降弊社は微力ながら、復興チャリティーや東北応援フェアなどを開催し、被災地事業者様との結びつきを深め、今回、ご協力いただけることになりました。				
事業者コード	X081	日本旅行グループの復興支援 ☆東北地域産品☆	日旅産業 エコポイント事務局	☎ 03-3596-7124 http://www.aruaruplaza.com/
日本旅行の商事部門として被災地とは深い繋がりがあり、各県の弊社拠点と商品提供会社様と連携し同地域ならではの逸品をお届けし、被災地復興事業に協力させていただきます。				
事業者コード	X082	【銀座の百貨店】 松屋銀座が選んだおすすめ特産品	株式会社松屋 お客様商品相談デスク	☎ 0120-660-881 http://www.matsuyaecop.com
弊社は、これまで東日本大震災の被災地域にある事業者様より商品供給を受け、商品を提供・販売してまいりました。これまでの商品調達ネットワークを活かし、住宅エコポイントを通じて被災地の活性化のお手伝いができればと願っております。				
事業者コード	X083	いいね!東北★食べよう東ほくっ!	三菱食品株式会社 フードコーディネーター本部	☎ 03-3767-5147 http://www.mitsubishi-shokuhin.com/
当社は加工食品卸売業を主要業務として、缶詰類、調味料類、麺・乾物類、嗜好品・飲料類、菓子類、冷凍・チルド類、酒類、その他の販売を行っております。被災地のメーカー、製造工場との取引もあり、被災地の復興へ少しでも協力出来ればと思います。				
事業者コード	X084	株式会社新潟ふるさと村	株式会社ふるさと村 販売部	☎ 025-230-3000 http://furusatomura.pref.niigata.jp/
「新潟ふるさと村」は、新潟県を象徴する観光拠点施設として、本県の観光と物産の振興を図るとともに、“ふるさと”に対する県民意識の高揚を通じて地域の活性化を一層推進することを目的としている。				
事業者コード	X085	栄村の自慢の品SHOP	財団法人栄村復興公社事務局	☎ 0269-87-3115 http://www.vill.sakae.nagano.jp/skousya
当社は、長野県下内郡栄村の豊かな地域資源（農産物・木材）を活用し地域活性化を目的とした団体です。栄村特産品の商品開発、販路の開拓・拡大を行い、都市と村との交流を図るための各種事業を展開しております。				
事業者コード	X086	イワタニアコレクト 「グルメ産直便」	イワタニアコレクト 住宅エコポイント係	☎ 06-6261-7114 http://www.iwatani-i-collect.com/ecopoint/
弊社はLPガス、カセットコンロ、カセットボンベ等を販売する岩谷産業株式会社のグループ会社で各地の特産品の通信販売を行っています。フードアクションニッポン推進パートナーとして、東北食品の特集を開催するなど復興支援に取り組んで参りました。				
事業者コード	X087	株式会社高島屋 法人事業部	タカシマヤ住宅エコポイント事務局	☎ 0120-935-681 http://www.takashimaya.co.jp/
タカシマヤでは「東日本応援ギフト」として、復興を支援する特別の味・技から、守り続けたい伝統品まで広くご紹介してまいりました。エコポイント交換商品としては、生産者と商品とメディアが一体となって活動する「太陽食堂」等の食料品を取り揃えました。				
事業者コード	X088	ソフトバンク復興支援プロジェクト	ソフトバンク ギフトカスタマーサービス	☎ 0120-225-663 http://sbg.jp/ecop/
当社は従来からギフトサービス事業を行っており、被災地区域の産直商品も含め幅広い商品を個別配送で提供しております。				

掲載されている商品は一例です。

詳しくは、住宅エコポイントホームページをご覧ください。

<http://jutaku.eco-points.jp>

各事業者・商品に関する詳細については、各事業者のホームページをご覧ください。電話でお問い合わせください。

住宅エコポイントに関するお問い合わせ

住宅エコポイント事務局 | 9:00～17:00 (土・日・祝日含む)

ナビダイヤル (有料) **0570-064-717**

IP電話等からのご利用 (有料) ●ポイント申請前の方 **03-5911-7803**

●ポイント申請後の方 **03-5911-7804**

※番号のかけ間違いのないよう十分にご注意ください。